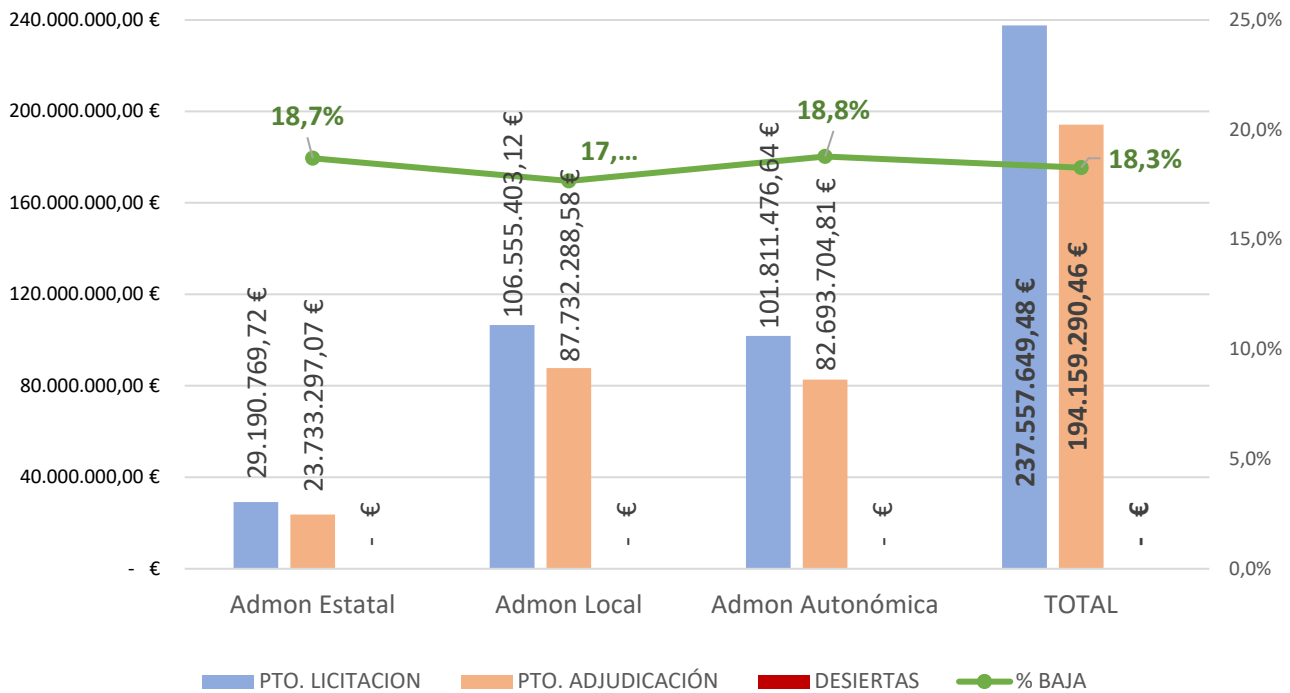


# Adjudicaciones en Andalucía

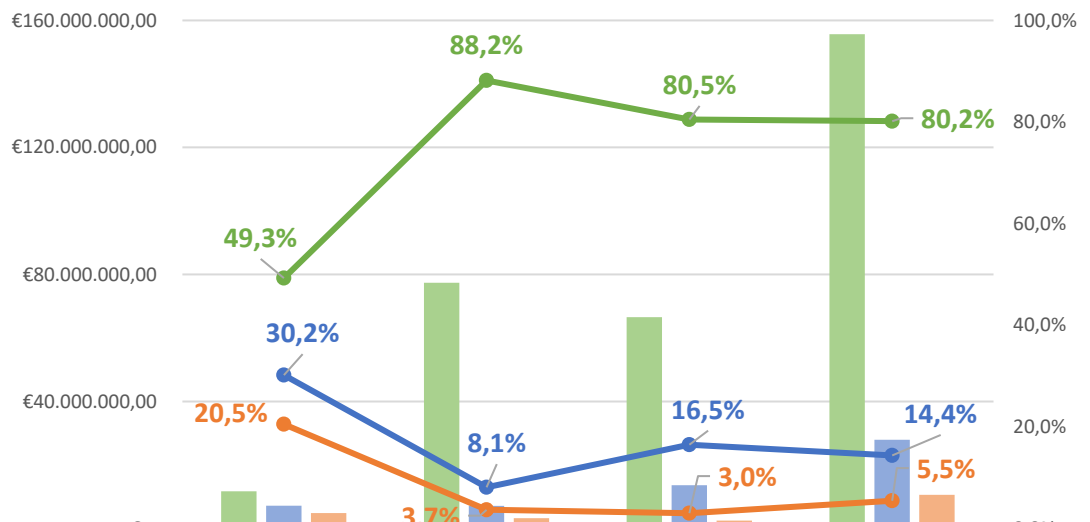
## Noviembre 2021



### ANDALUCÍA - Según presupuestos y % de baja NOVIEMBRE 2021

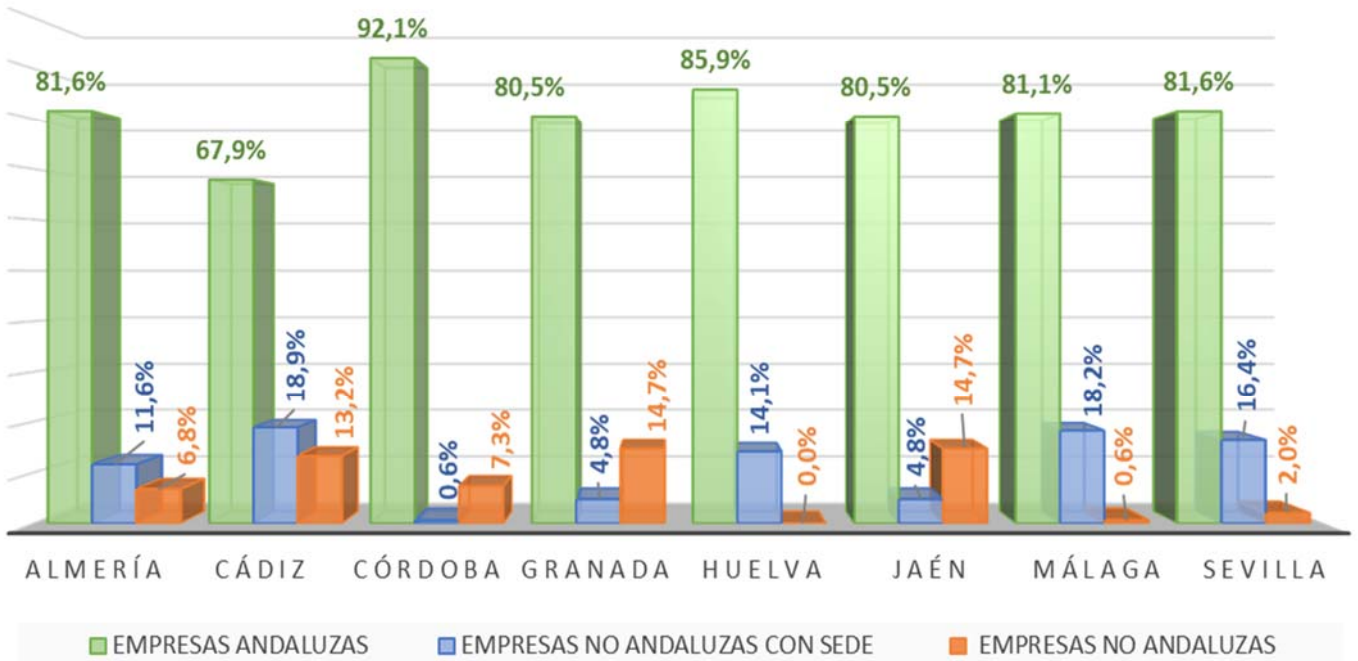


### ANDALUCÍA - Comparativo según empresas, importe y % de adjudicación NOVIEMBRE 2021

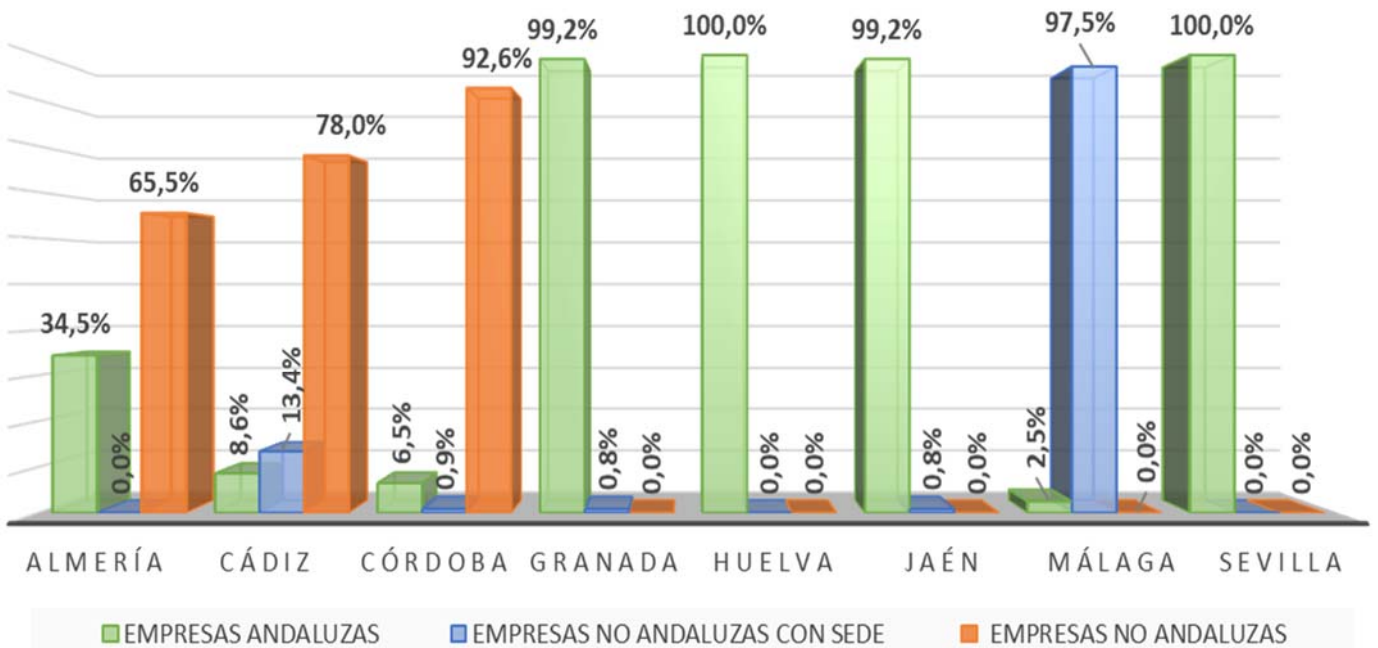


ANDALUZAS	€11.698.200,20	€77.376.697,52	€66.559.720,85	€155.634.618,57
NO ANDALUZAS CON SEDE	€7.165.804,44	€7.126.327,58	€13.634.624,97	€27.926.756,99
NO ANDALUZAS	€4.869.292,43	€3.229.263,48	€2.499.358,99	€10.597.914,90
ANDALUZAS % Adjudicación	49,3%	88,2%	80,5%	80,2%
NO ANDALUZAS CON SEDE % Adjud.	30,2%	8,1%	16,5%	14,4%
NO ANDALUZAS % Adjudicación	20,5%	3,7%	3,0%	5,5%

**Comparativo provincial tipo empresas - % adjudicación**  
**Todas las Administraciones: NOVIEMBRE 2021**

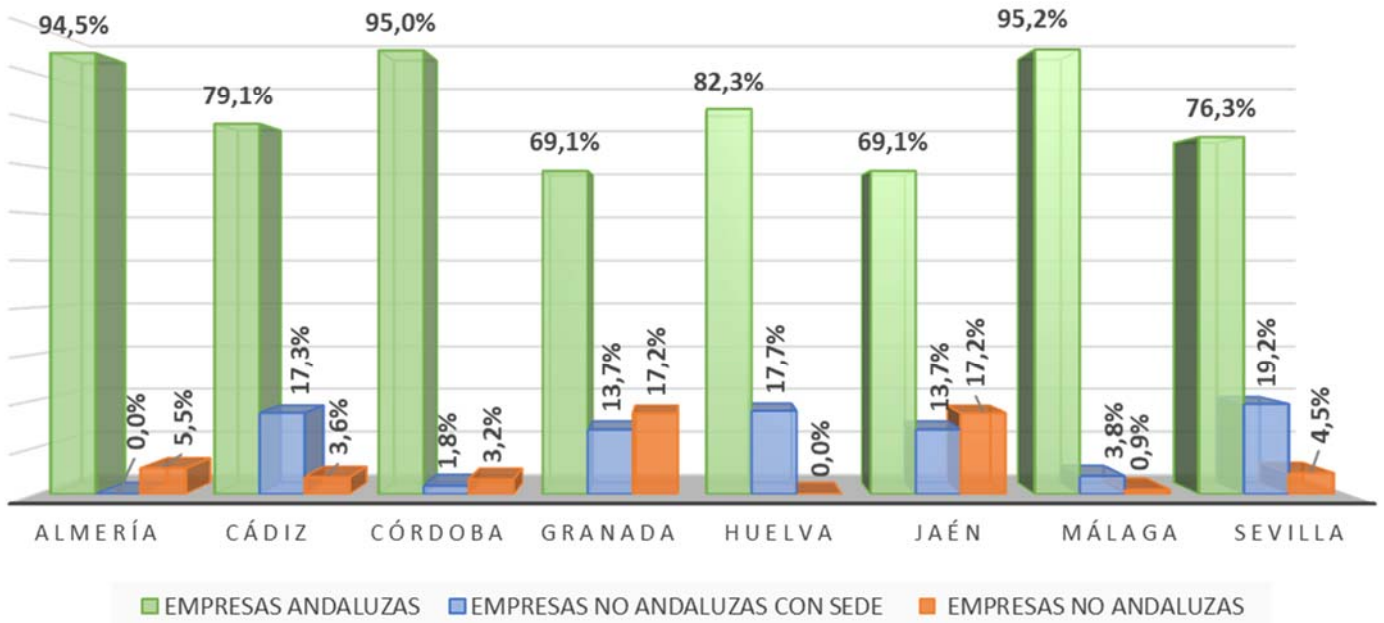


**Comparativo provincial tipo empresas - % adjudicación**  
**Admon. ESTATAL: NOVIEMBRE 2021**

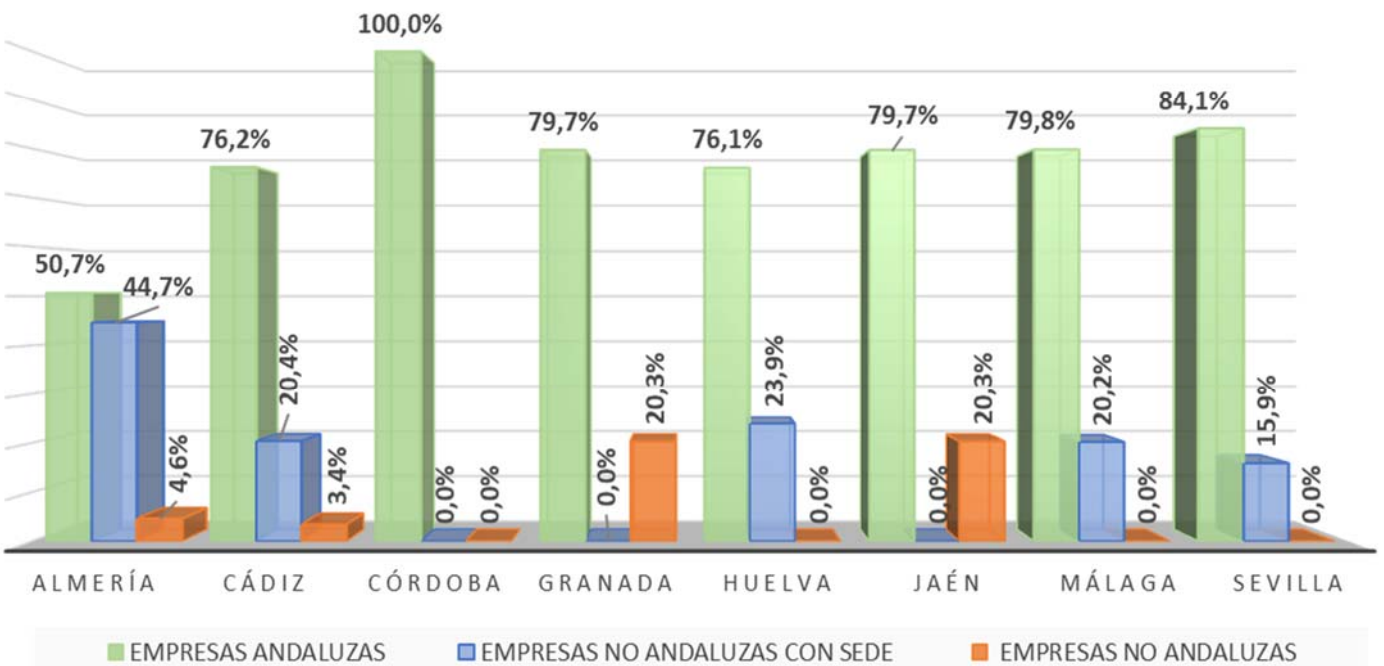




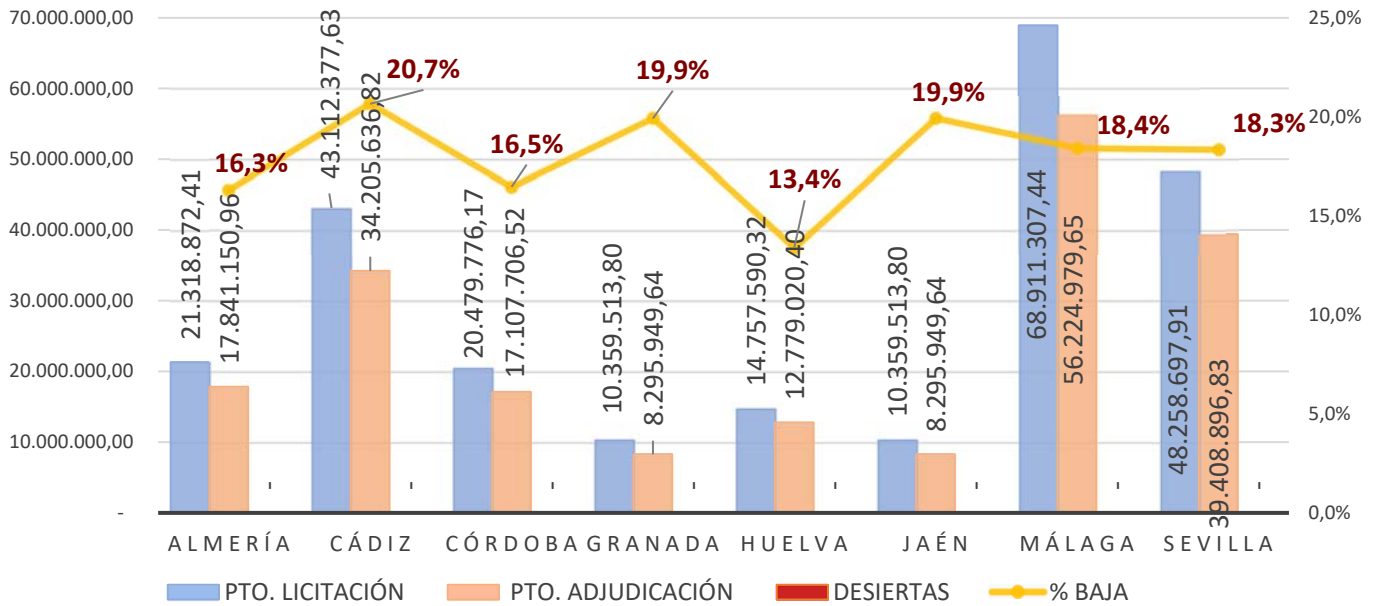
**Comparativo provincial tipo empresas - % adjudicación**  
**Admon. LOCAL: NOVIEMBRE 2021**



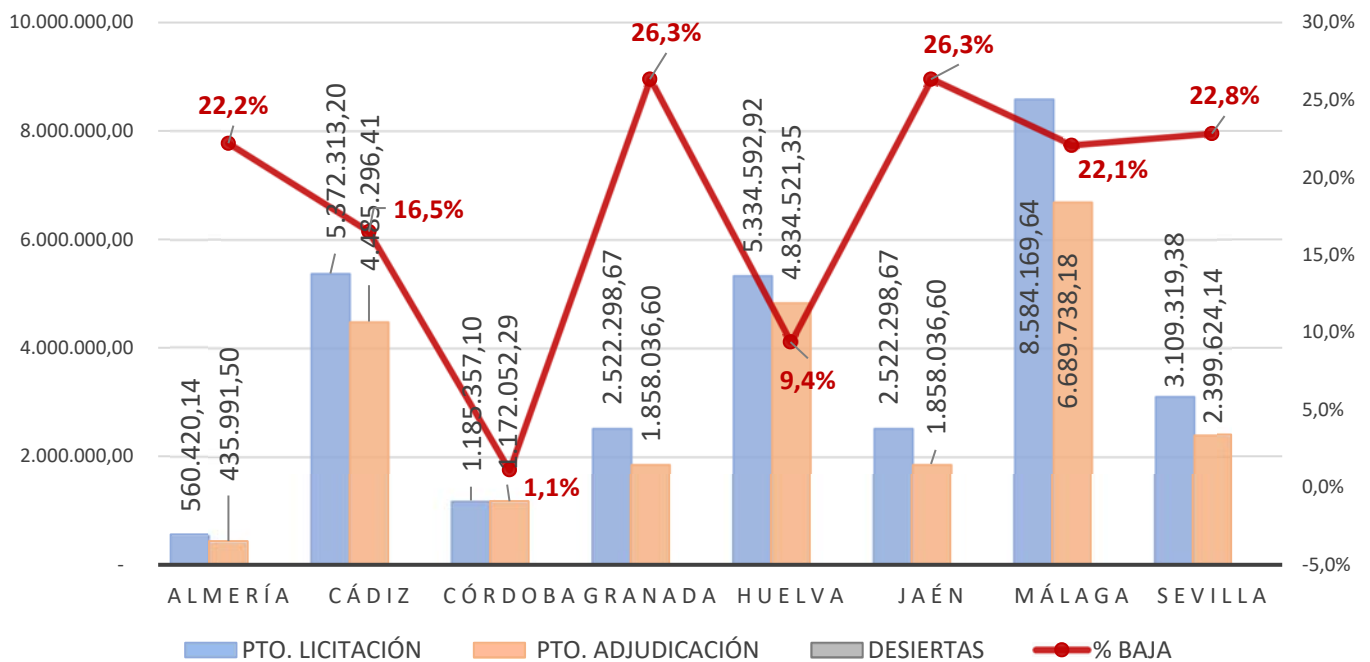
**Comparativo provincial tipo empresas - % adjudicación**  
**Admon. AUTONÓMICA: NOVIEMBRE 2021**



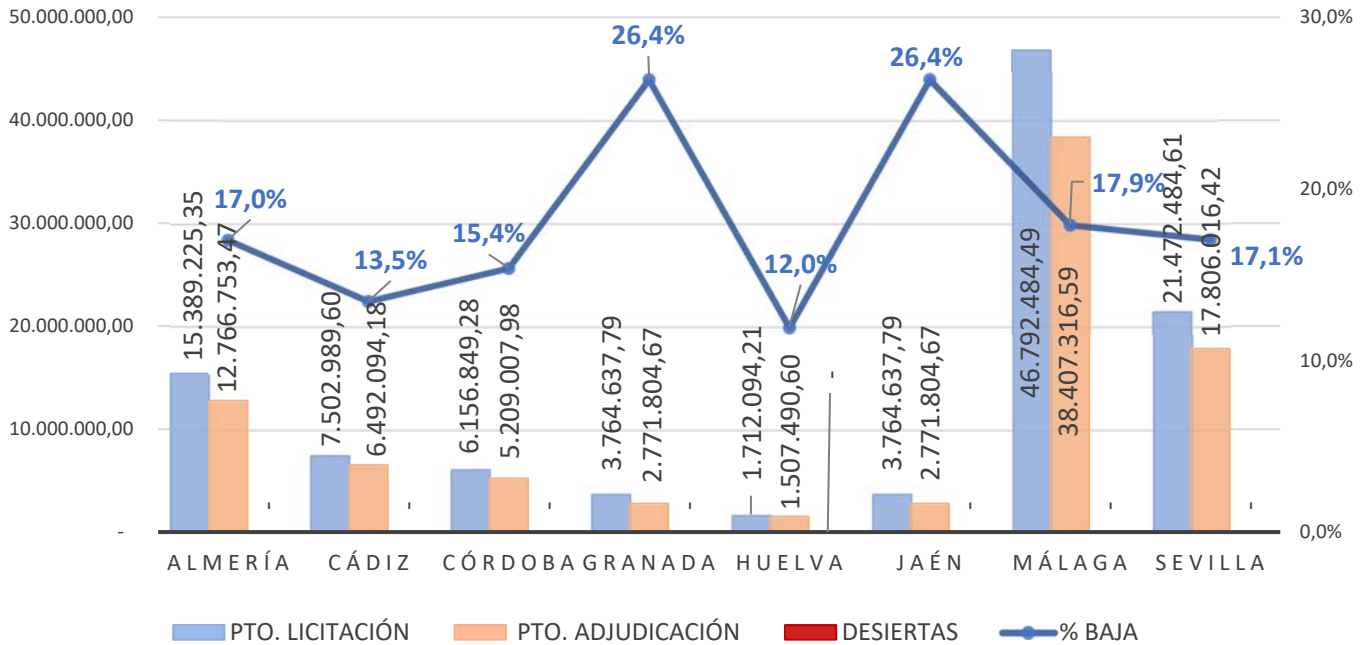
**Comparativo provincial PRESUPUESTOS - % baja**  
**Todas las Administraciones: NOVIEMBRE 2021**



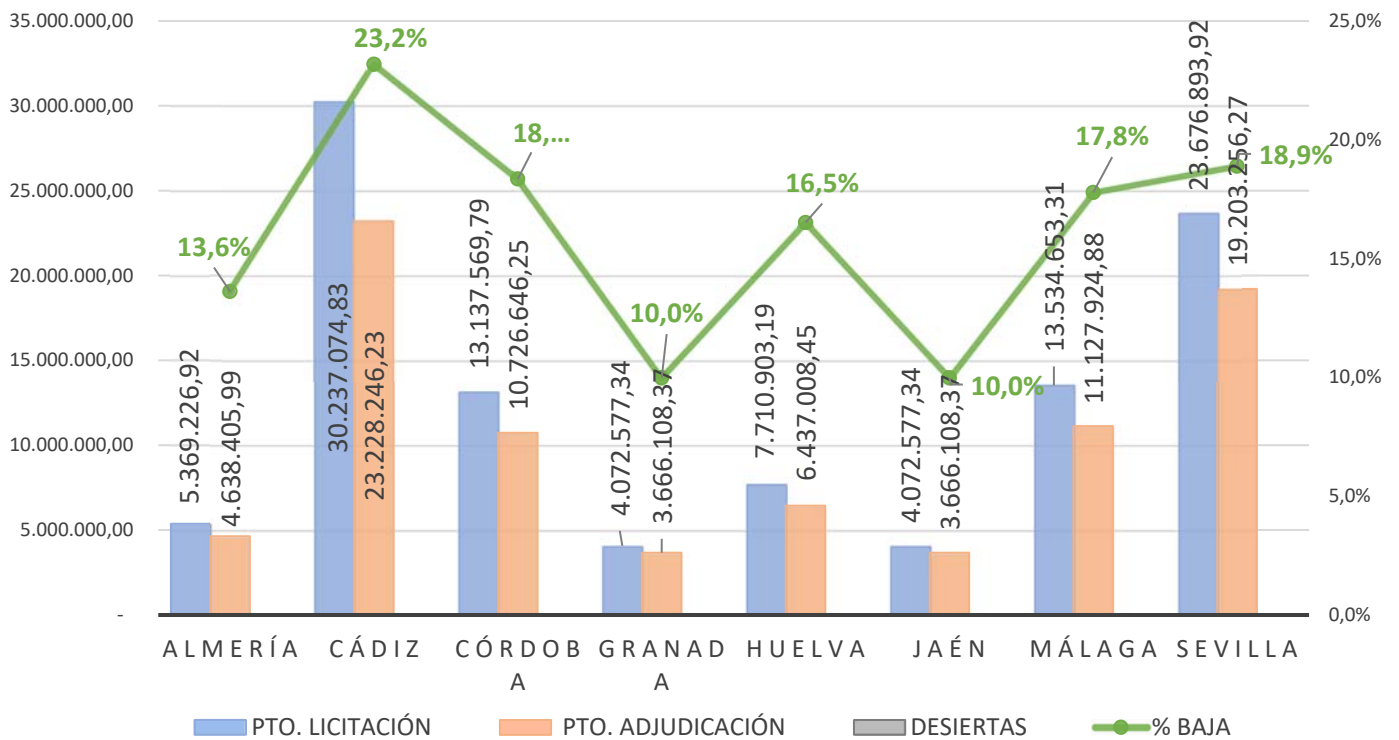
**Comparativo provincial PRESUPUESTO - % baja**  
**Admon. ESTATAL: NOVIEMBRE 2021**



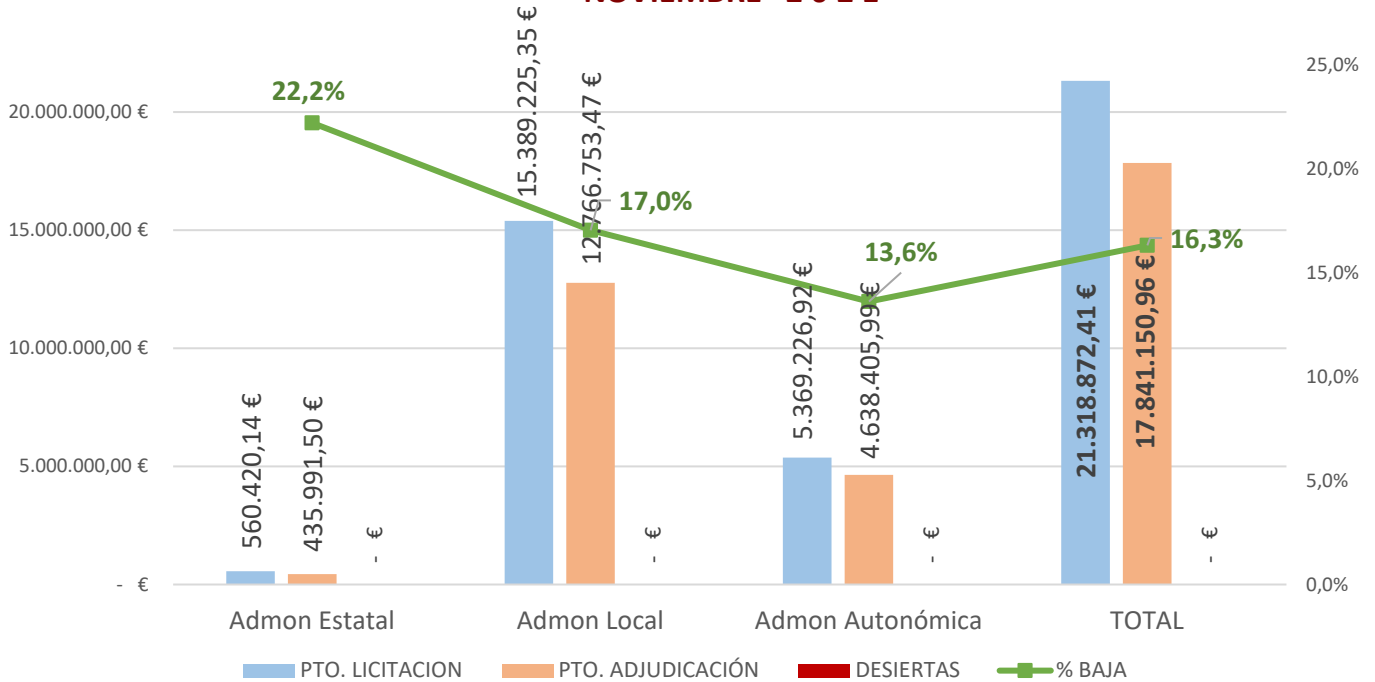
**Comparativo provincial PRESUPUESTO - % baja**  
**Admon. LOCAL: NOVIEMBRE 2021**



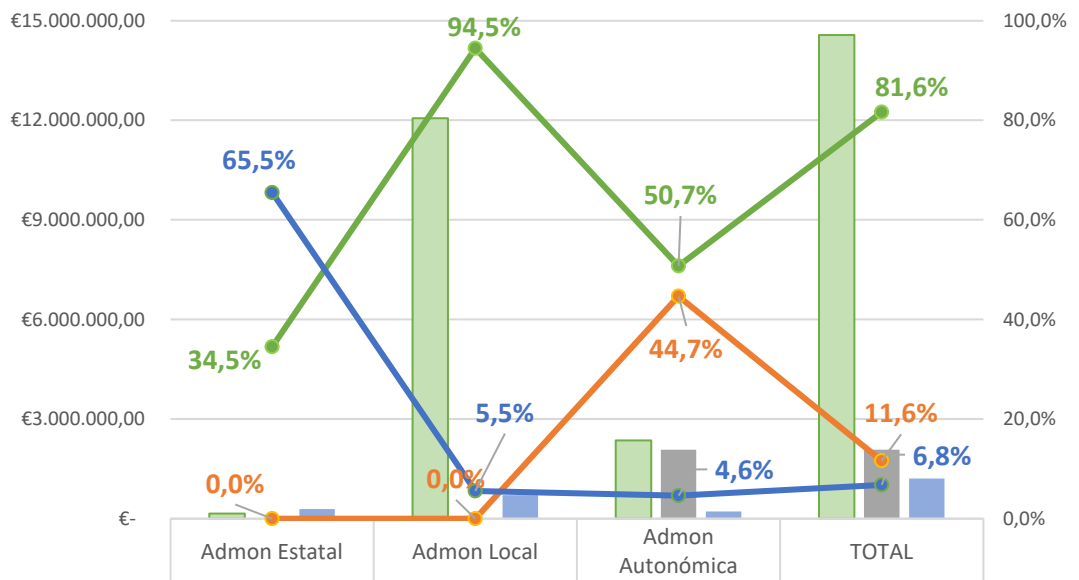
**Comparativo provincial PRESUPUESTOS - % baja**  
**Admon. AUTONÓMICA: NOVIEMBRE 2021**



### ALMERÍA - Según presupuestos y % de baja NOVIEMBRE 2021

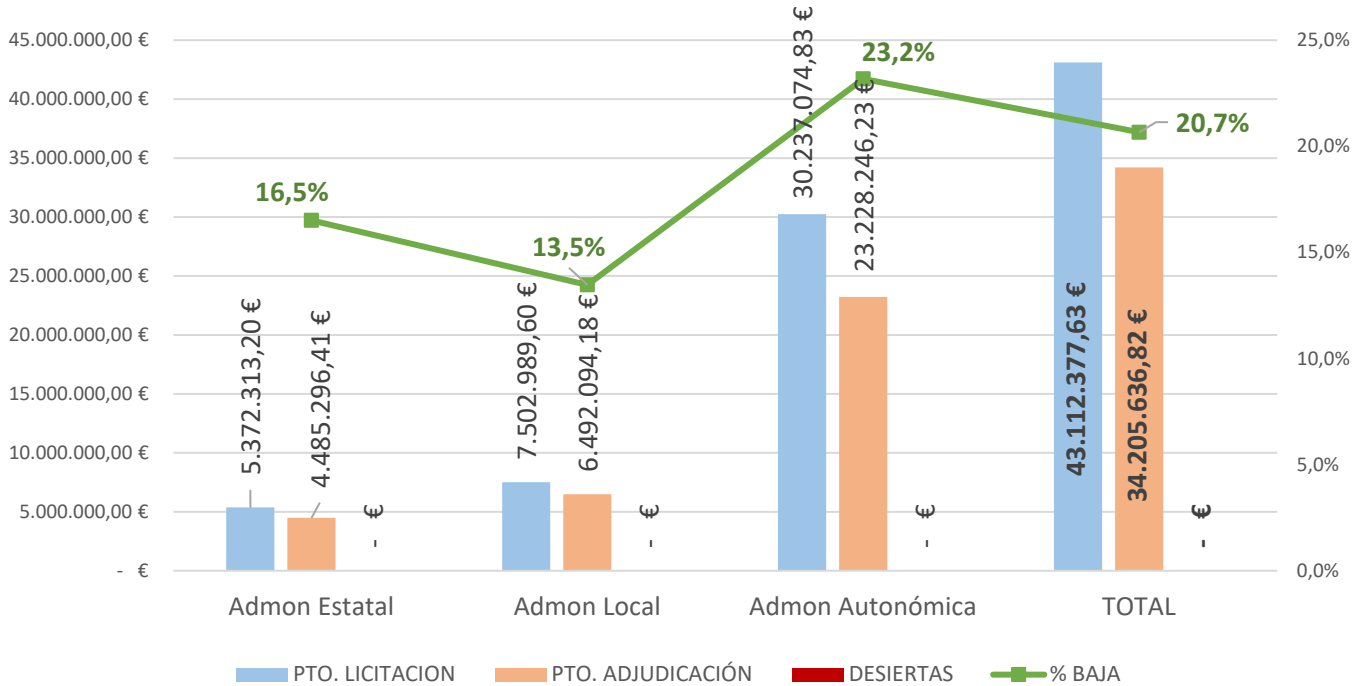


### ALMERÍA - Comparativo según empresas, importe y % de adjudicación NOVIEMBRE 2021

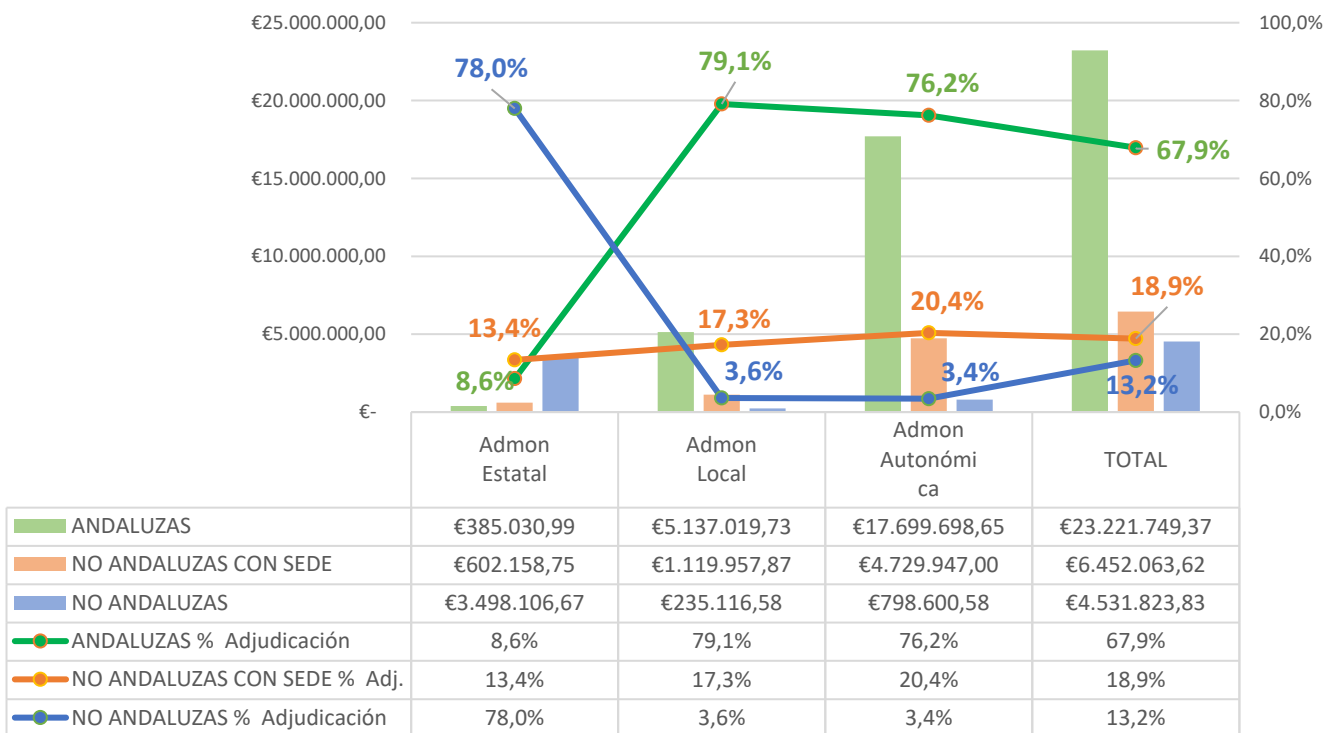


ANDALUZAS	€150.505,74	€12.060.521,90	€2.353.010,20	€14.564.037,84
NO ANDALUZAS CON SEDE	€-	€-	€2.071.987,00	€2.071.987,00
NO ANDALUZAS	€285.485,76	€706.231,57	€213.408,79	€1.205.126,12
ANDALUZAS % Adjudicación	34,5%	94,5%	50,7%	81,6%
NO ANDALUZAS CON SEDE % Adj.	0,0%	0,0%	44,7%	11,6%
NO ANDALUZAS % Adjudicación	65,5%	5,5%	4,6%	6,8%

### CÁDIZ - Según presupuestos y % de baja NOVIEMBRE 2021

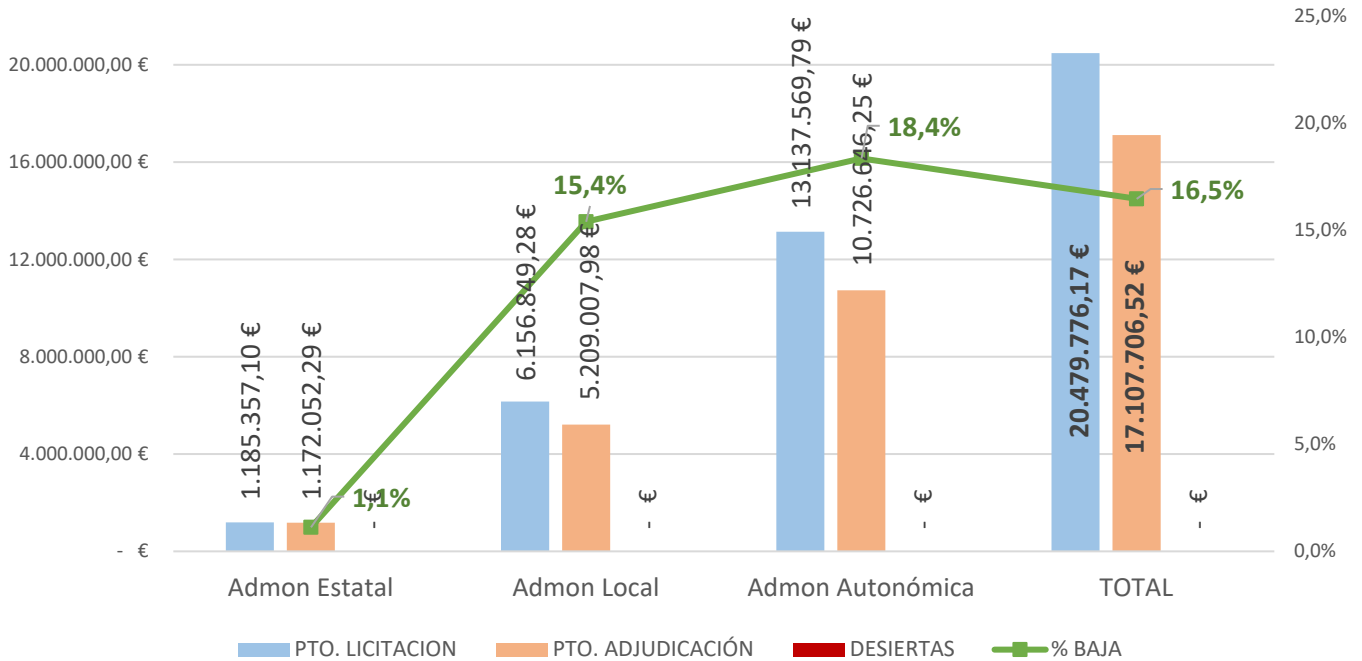


### CÁDIZ - Comparativo según empresas, importe y % de adjudicación NOVIEMBRE 2021

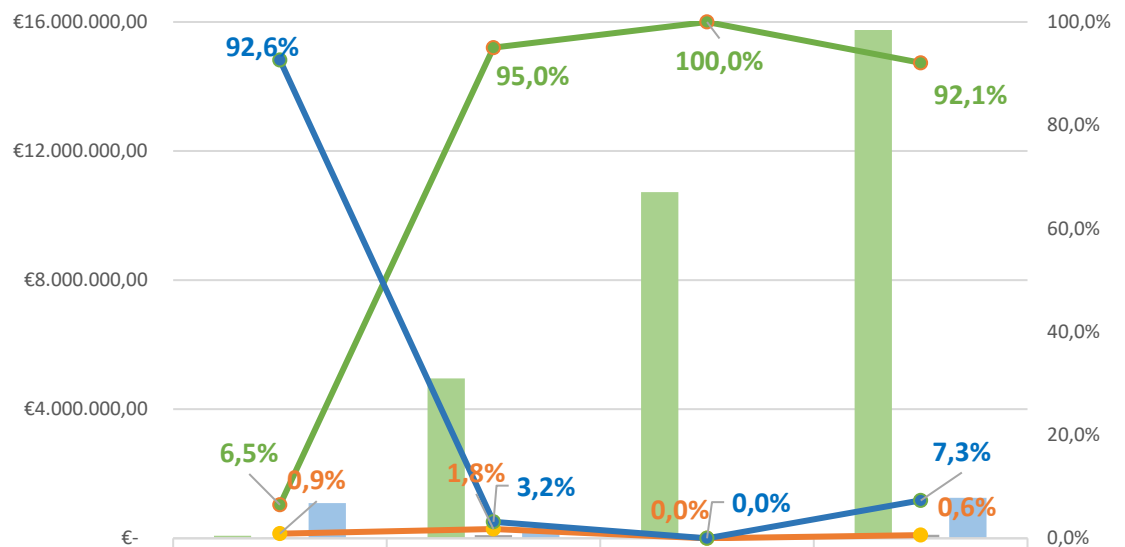




### CÓRDOBA - Según presupuestos y % de baja NOVIEMBRE 2021

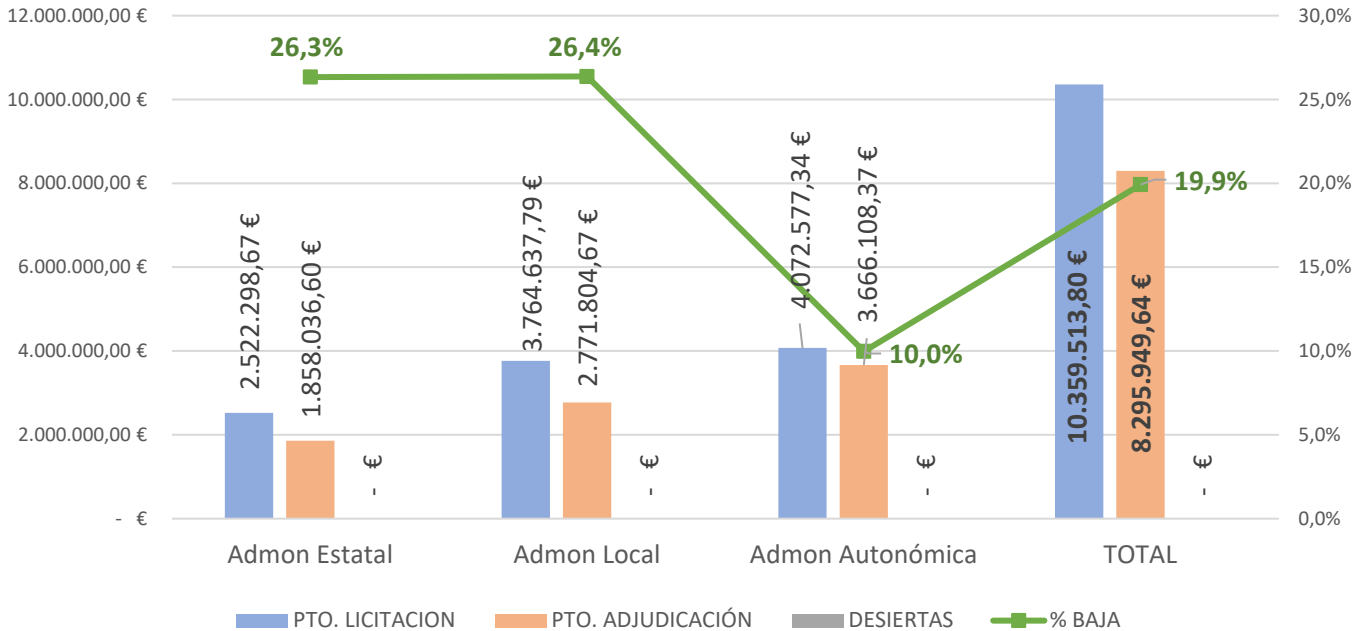


### CÓRDOBA - Comparativo según empresas, importe y % de adjudicación NOVIEMBRE 2021

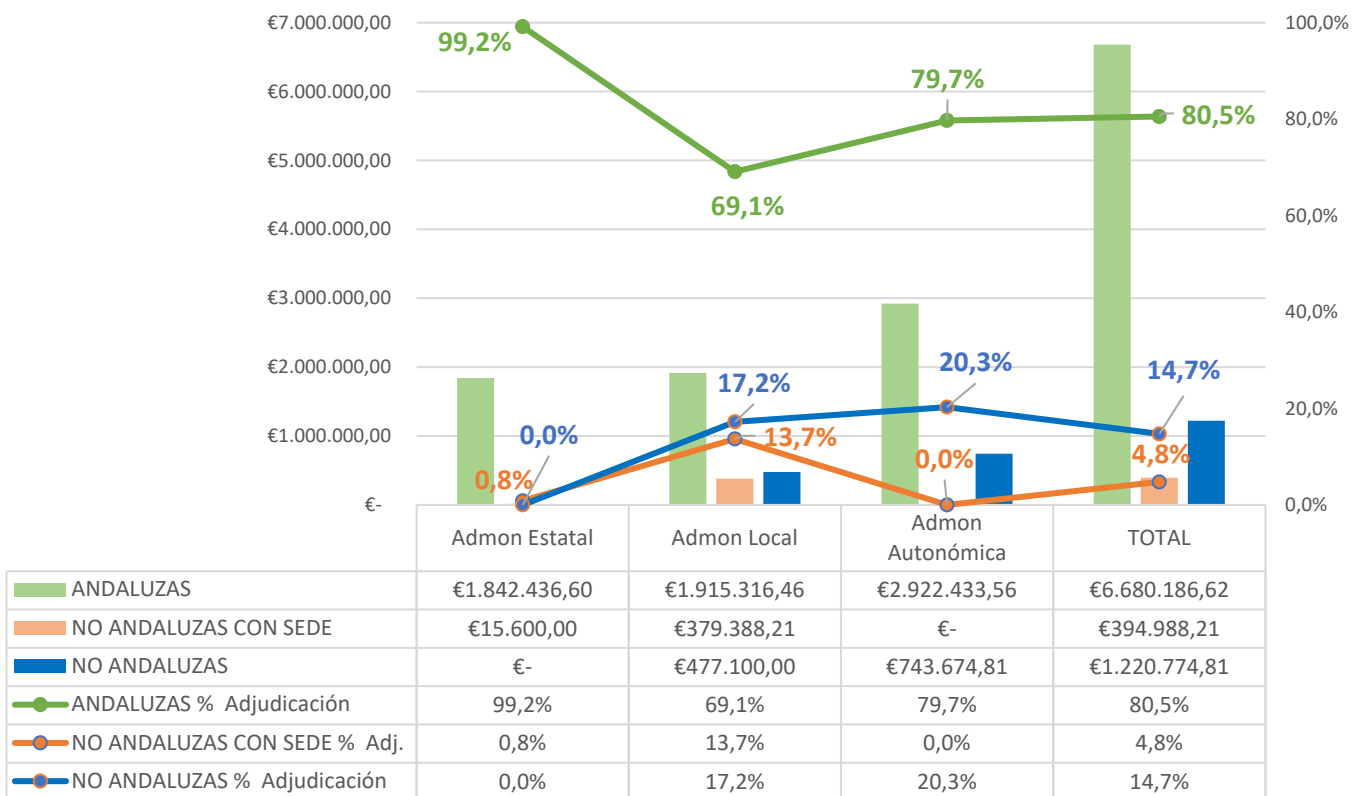


Administración	ANDALUZAS (€)	NO ANDALUZAS CON SEDE (€)	NO ANDALUZAS (€)	ANDALUZAS % Adjudicación	NO ANDALUZAS CON SEDE % Adj.	NO ANDALUZAS % Adjudicación
Admon Estatal	75.992,29	10.360,00	1.085.700,00	6,5%	0,9%	92,6%
Admon Local	4.950.142,72	93.496,20	165.369,06	95,0%	1,8%	3,2%
Admon Autonómica	10.726.646,25	0	0	100,0%	0,0%	0,0%
TOTAL	15.752.781,26	103.856,20	1.251.069,06	92,1%	0,6%	7,3%

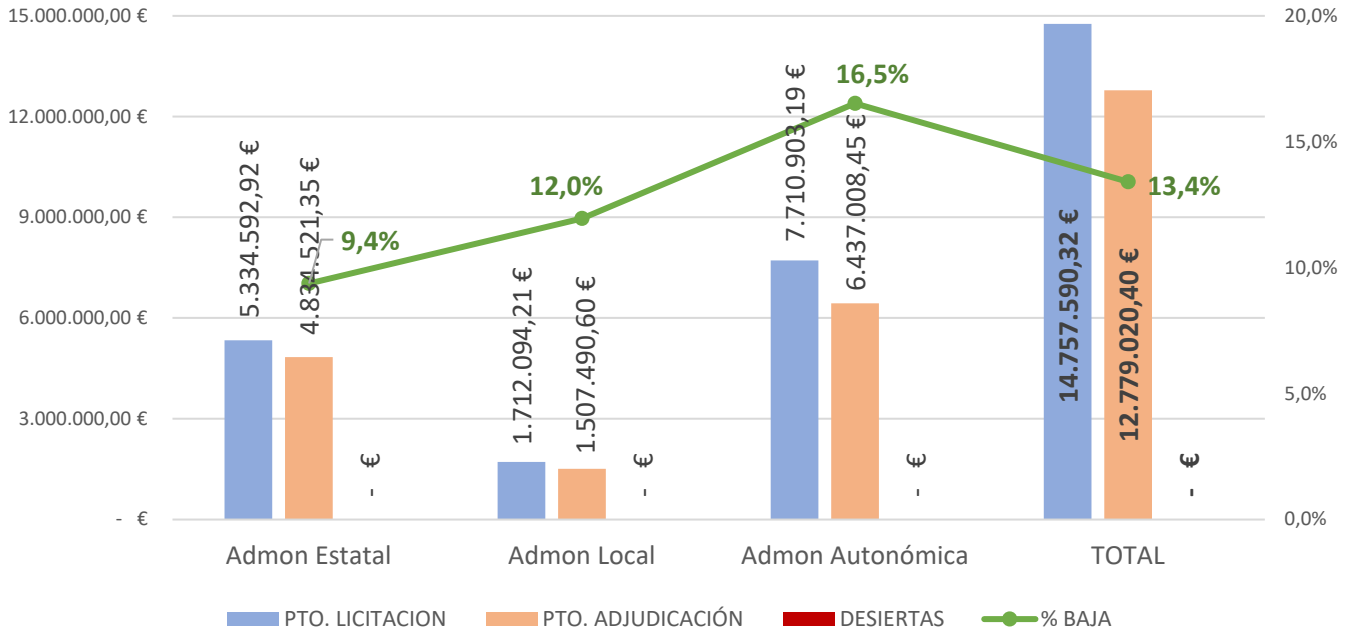
### GRANADA - Según presupuestos y % de baja NOVIEMBRE 2021



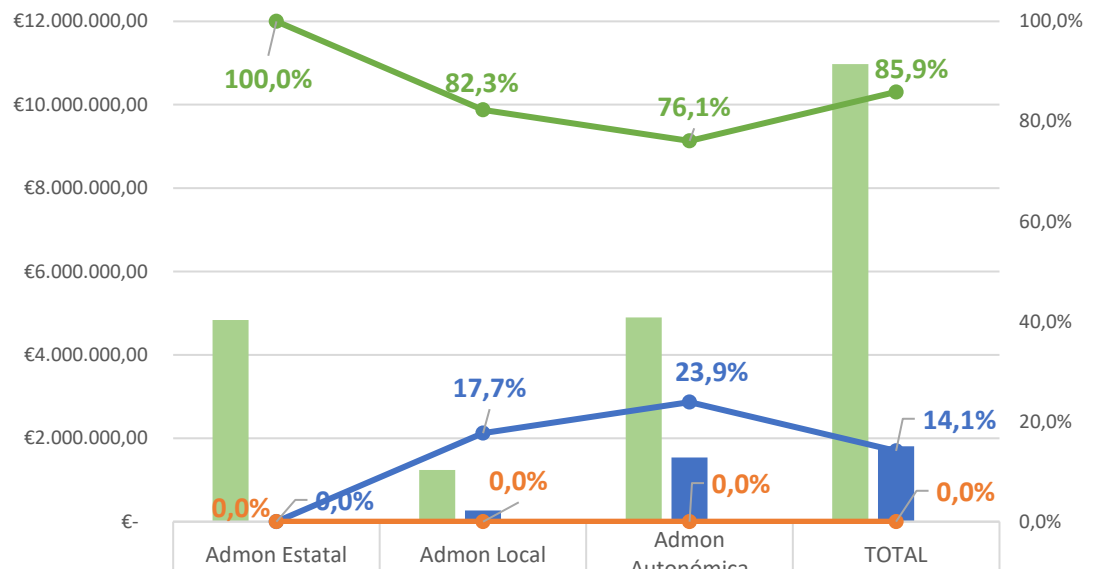
### GRANADA - Comparativo según empresas, importe y % de adjudicación NOVIEMBRE 2021



**HUELVA - Según presupuestos y % de baja**  
**NOVIEMBRE 2021**

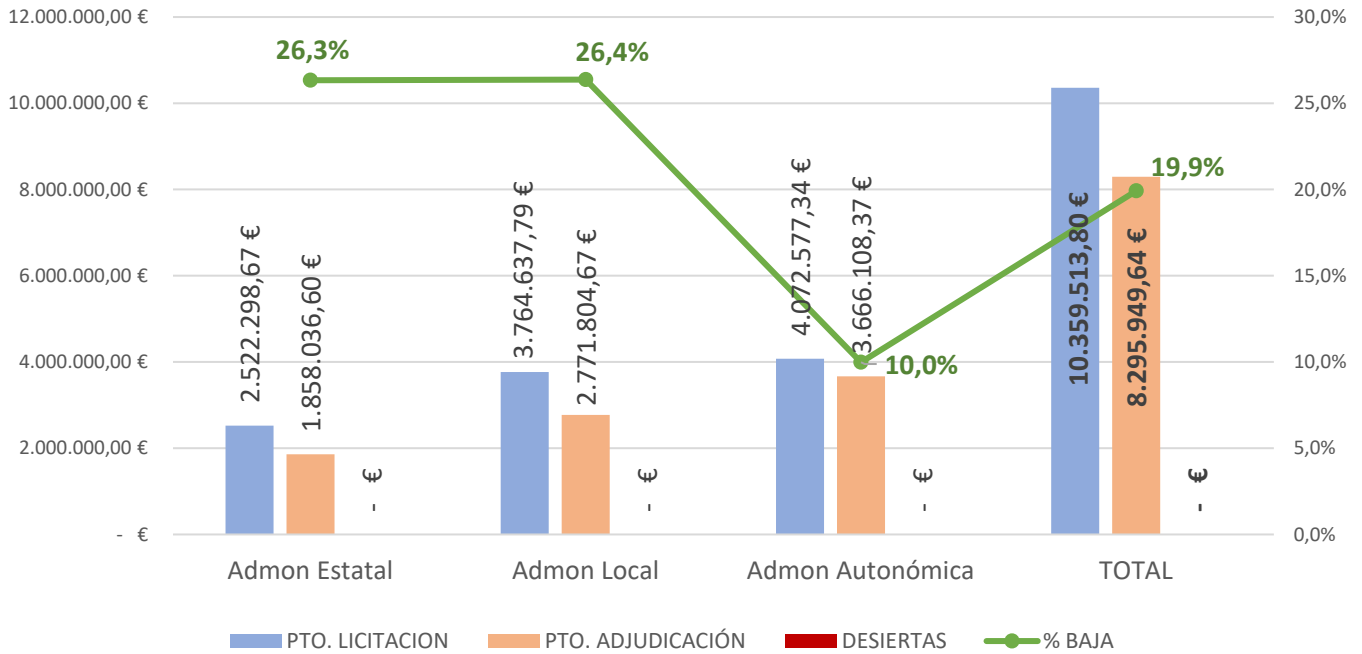


**HUELVA - Comparativo según empresas, importe y % de adjudicación**  
**NOVIEMBRE 2021**

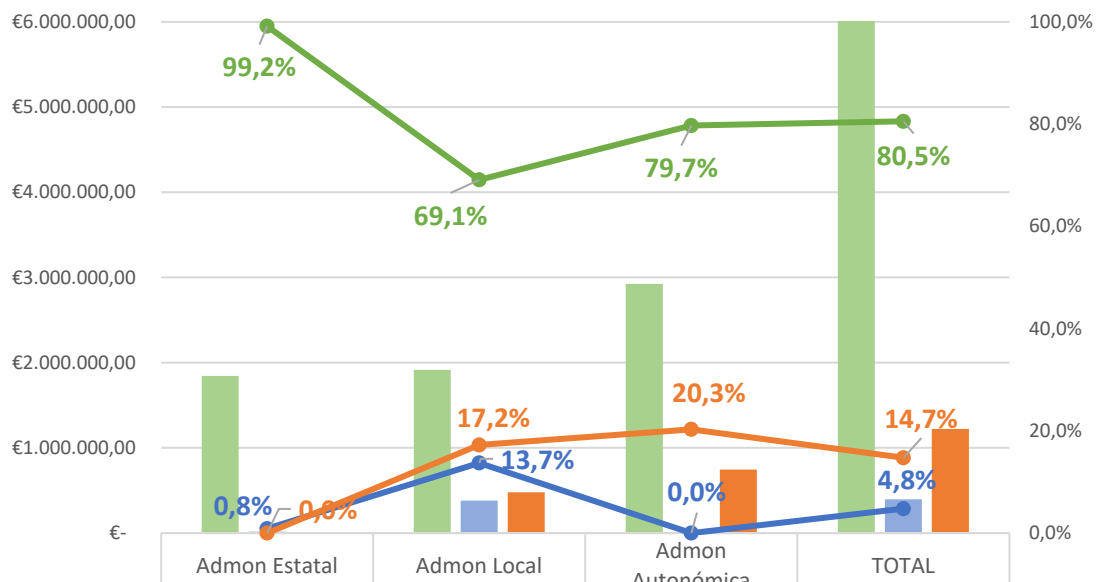


ANDALUZAS	€4.834.521,35	€1.240.748,35	€4.897.903,80	€10.973.173,50
NO ANDALUZAS CON SEDE	€-	€266.742,25	€1.539.104,65	€1.805.846,90
NO ANDALUZAS	€-	€-	€-	€-
ANDALUZAS % Adjudicación	100,0%	82,3%	76,1%	85,9%
NO ANDALUZAS CON SEDE % Adj.	0,0%	17,7%	23,9%	14,1%
NO ANDALUZAS % Adjudicación	0,0%	0,0%	0,0%	0,0%

**JAÉN - Según presupuestos y % de baja**  
**NOVIEMBRE 2021**

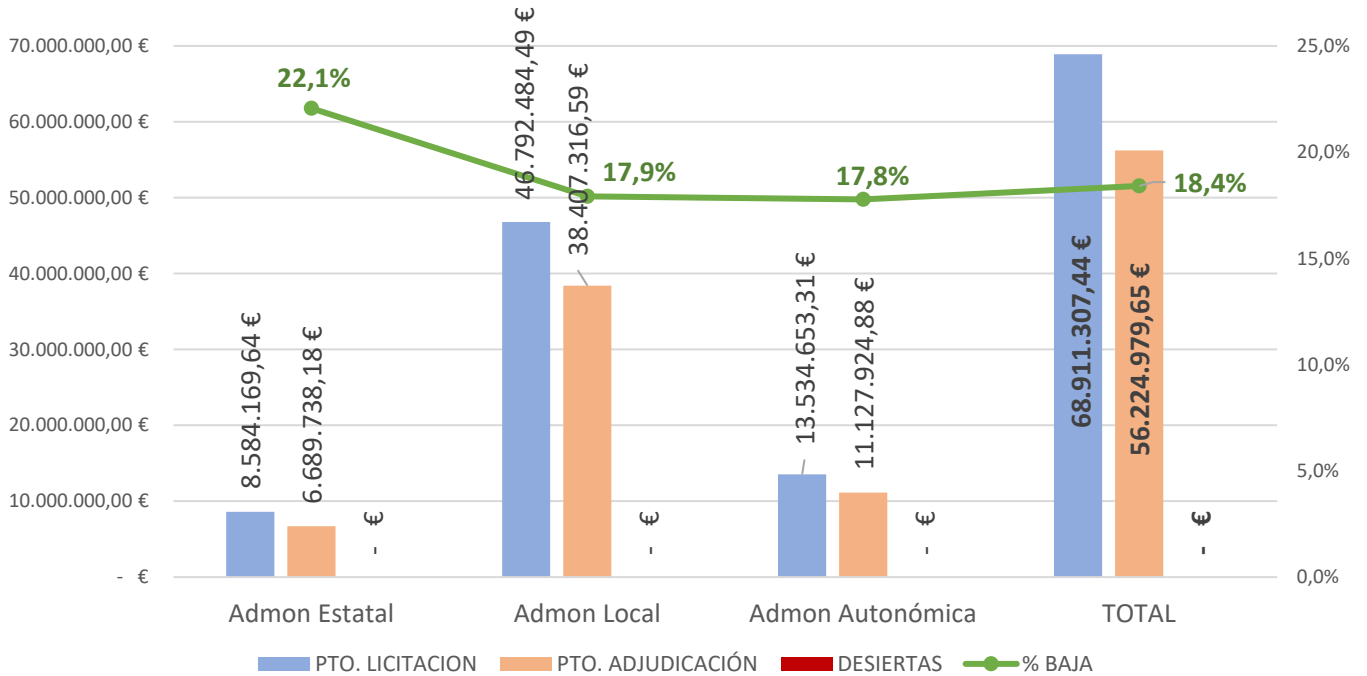


**JAÉN - Comparativo según empresas, importe y % de adjudicación**  
**NOVIEMBRE 2021**

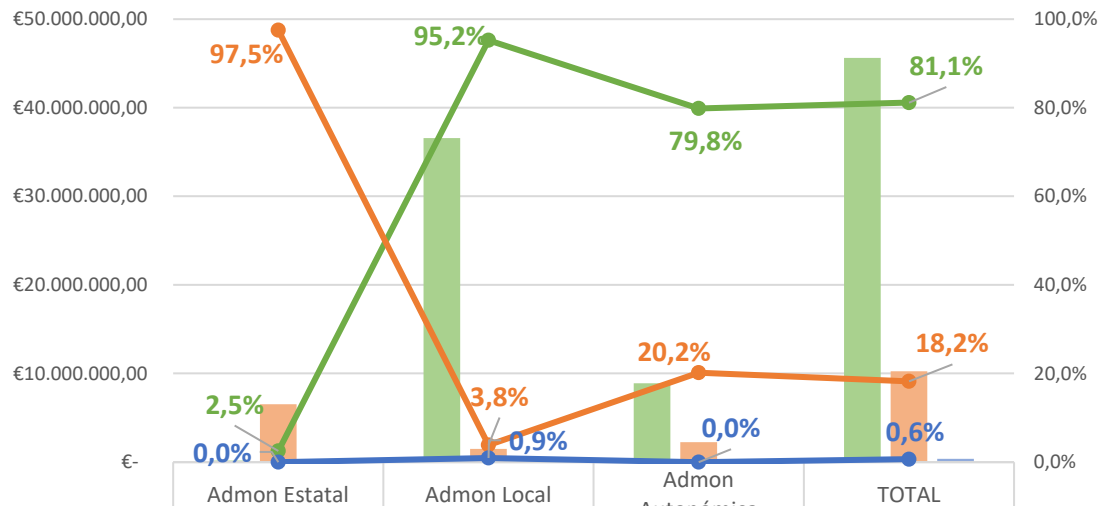


ANDALUZAS	€1.842.436,60	€1.915.316,46	€2.922.433,56	€6.680.186,62
NO ANDALUZAS CON SEDE	€15.600,00	€379.388,21	€-	€394.988,21
NO ANDALUZAS	€-	€477.100,00	€743.674,81	€1.220.774,81
ANDALUZAS % Adjudicación	99,2%	69,1%	79,7%	80,5%
NO ANDALUZAS CON SEDE % Adj.	0,8%	13,7%	0,0%	4,8%
NO ANDALUZAS % Adjudicación	0,0%	17,2%	20,3%	14,7%

**MÁLAGA - Según presupuestos y % de baja**  
**NOVIEMBRE 2021**



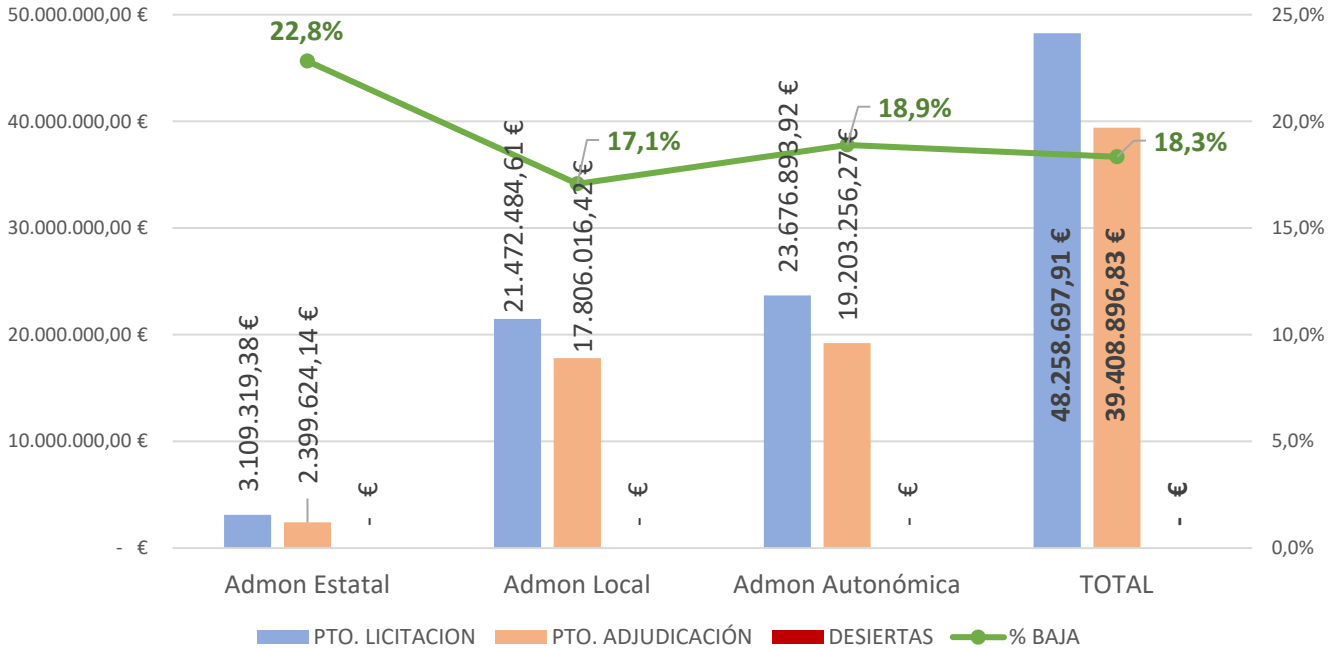
**MÁLAGA - Comparativo según empresas, importe y % de adjudicación**  
**NOVIEMBRE 2021**



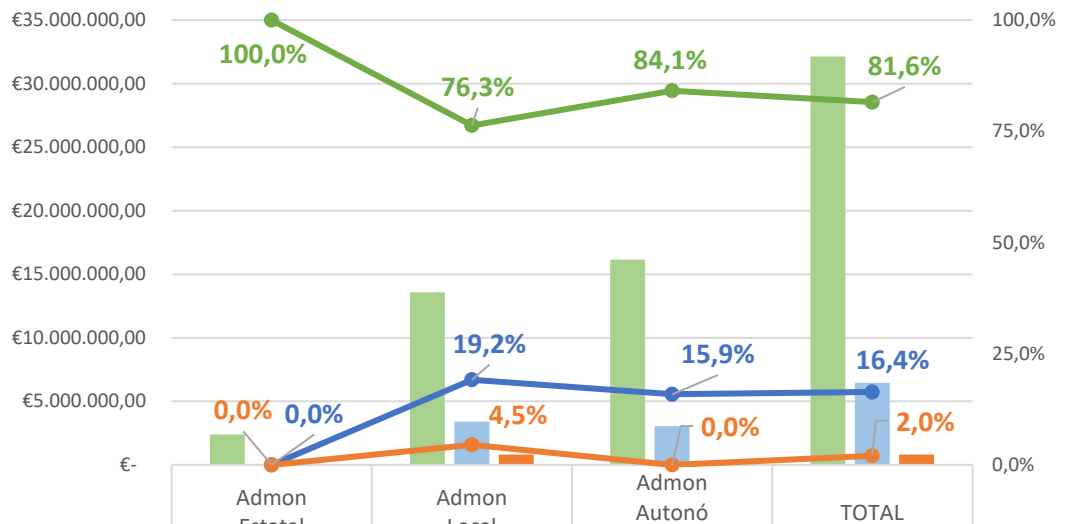
ANDALUZAS	€167.652,49	€36.569.027,87	€8.882.655,62	€45.619.335,98
NO ANDALUZAS CON SEDE	€6.522.085,69	€1.476.798,72	€2.245.269,26	€10.244.153,67
NO ANDALUZAS	€-	€361.490,00	€-	€361.490,00
ANDALUZAS % Adjudicación	2,5%	95,2%	79,8%	81,1%
NO ANDALUZAS CON SEDE % Adj.	97,5%	3,8%	20,2%	18,2%
NO ANDALUZAS % Adjudicación	0,0%	0,9%	0,0%	0,6%



**SEVILLA - Según presupuestos y % de baja**  
**NOVIEMBRE 2021**



**SEVILLA - Comparativo según empresas, importe y % de adjudicación**  
**NOVIEMBRE 2021**



ANDALUZAS	€2.399.624,14	€13.588.604,03	€16.154.939,21	€32.143.167,38
NO ANDALUZAS CON SEDE	€-	€3.410.556,12	€3.048.317,06	€6.458.873,18
NO ANDALUZAS	€-	€806.856,27	€-	€806.856,27
ANDALUZAS % Adjudicación	100,0%	76,3%	84,1%	81,6%
NO ANDALUZAS CON SEDE % Adj.	0,0%	19,2%	15,9%	16,4%
NO ANDALUZAS % Adjudicación	0,0%	4,5%	0,0%	2,0%

ALMERÍA	PRESUPUESTO LICITACION	PRESUPUESTO ADJUDICACIÓN	DESIERTAS	% BAJA	EMPRESAS ANDALUZAS		EMPRESAS NO ANDALUZAS CON SEDE		EMPRESAS NO ANDALUZAS		Nº DE OBRAS				
					IMPORTE ADJUDICADO	% Adjudicación	IMPORTE ADJUDICADO	% Adjudicación	IMPORTE ADJUDICADO	% Adjudicación	TOTAL	A EMPRESAS ANDALUZAS	A EMPRESAS NO ANDALUZAS CON SEDE	A EMPRESAS NO ANDALUZAS	DESIERTAS
Admon Estatal	560.420,14 €	435.991,50 €	- €	22,2%	150.505,74 €	34,5%	- €	0,0%	285.485,76 €	65,5%	5	4	0	1	0
Admon Local	15.389.225,35 €	12.766.753,47 €	- €	17,0%	12.060.521,90 €	94,5%	- €	0,0%	706.231,57 €	5,5%	40	37	1	2	0
Admon Autonómica	5.369.226,92 €	4.638.405,99 €	- €	13,6%	2.353.010,20 €	50,7%	2.071.987,00 €	44,7%	213.408,79 €	4,6%	4	3	0	1	0
<b>TOTAL</b>	<b>21.318.872,41 €</b>	<b>17.841.150,96 €</b>	<b>- €</b>	<b>16,3%</b>	<b>14.564.037,84 €</b>	<b>81,6%</b>	<b>2.071.987,00 €</b>	<b>11,6%</b>	<b>1.205.126,12 €</b>	<b>6,8%</b>	<b>49</b>	<b>44</b>	<b>1</b>	<b>4</b>	<b>0</b>

CÁDIZ	PRESUPUESTO LICITACION	PRESUPUESTO ADJUDICACIÓN	DESIERTAS	% BAJA Adjudicación	EMPRESAS ANDALUZAS		EMPRESAS NO ANDALUZAS CON SEDE		EMPRESAS NO ANDALUZAS		Nº DE OBRAS				
					IMPORTE ADJUDICADO	% Adjudicación	IMPORTE ADJUDICADO	% Adjudicación	IMPORTE ADJUDICADO	% Adjudicación	TOTAL	A EMPRESAS ANDALUZAS	A EMPRESAS NO ANDALUZAS CON SEDE	A EMPRESAS NO ANDALUZAS	DESIERTAS
Admon Estatal	5.372.313,20 €	4.485.296,41 €	- €	16,5%	385.030,99 €	8,6%	602.158,75 €	13,4%	3.498.106,67 €	78,0%	4	2	1	1	0
Admon Local	7.502.989,60 €	6.492.094,18 €	- €	13,5%	5.137.019,73 €	79,1%	1.119.957,87 €	17,3%	235.116,58 €	3,6%	67	62	1	4	0
Admon Autonómica	30.237.074,83 €	23.228.246,23 €	- €	23,2%	17.699.698,65 €	76,2%	4.729.947,00 €	20,4%	798.600,58 €	3,4%	9	7	1	1	0
<b>TOTAL</b>	<b>43.112.377,63 €</b>	<b>34.205.636,82 €</b>	<b>- €</b>	<b>20,7%</b>	<b>23.221.749,37 €</b>	<b>67,9%</b>	<b>6.452.063,62 €</b>	<b>18,9%</b>	<b>4.531.823,83 €</b>	<b>13,2%</b>	<b>80</b>	<b>71</b>	<b>3</b>	<b>6</b>	<b>0</b>

CÓRDOBA	PRESUPUESTO LICITACION	PRESUPUESTO ADJUDICACIÓN	DESIERTAS	% BAJA	EMPRESAS ANDALUZAS		EMPRESAS NO ANDALUZAS CON SEDE		EMPRESAS NO ANDALUZAS		Nº DE OBRAS				
					IMPORTE ADJUDICADO	% Adjudicación	IMPORTE ADJUDICADO	% Adjudicación	IMPORTE ADJUDICADO	% Adjudicación	TOTAL	A EMPRESAS ANDALUZAS	A EMPRESAS NO ANDALUZAS CON SEDE	A EMPRESAS NO ANDALUZAS	DESIERTAS
Admon Estatal	1.185.357,10 €	1.172.052,29 €	- €	1,1%	75.992,29 €	6,5%	10.360,00 €	0,9%	1.085.700,00 €	92,6%	3	1	1	1	0
Admon Local	6.156.849,28 €	5.209.007,98 €	- €	15,4%	4.950.142,72 €	95,0%	93.496,20 €	1,8%	165.369,06 €	3,2%	29	26	1	2	0
Admon Autonómica	13.137.569,79 €	10.726.646,25 €	- €	18,4%	10.726.646,25 €	100,0%	- €	0,0%	- €	0,0%	4	4	0	0	0
<b>TOTAL</b>	<b>20.479.776,17 €</b>	<b>17.107.706,52 €</b>	<b>- €</b>	<b>16,5%</b>	<b>15.752.781,26 €</b>	<b>92,1%</b>	<b>103.856,20 €</b>	<b>0,6%</b>	<b>1.251.069,06 €</b>	<b>7,3%</b>	<b>36</b>	<b>31</b>	<b>2</b>	<b>3</b>	<b>0</b>

GRANADA	PRESUPUESTO LICITACION	PRESUPUESTO ADJUDICACIÓN	DESIERTAS	% BAJA Adjudicación	EMPRESAS ANDALUZAS		EMPRESAS NO ANDALUZAS CON SEDE		EMPRESAS NO ANDALUZAS		Nº DE OBRAS				
					IMPORTE ADJUDICADO	% Adjudicación	IMPORTE ADJUDICADO	% Adjudicación	IMPORTE ADJUDICADO	% Adjudicación	TOTAL	A EMPRESAS ANDALUZAS	A EMPRESAS NO ANDALUZAS CON SEDE	A EMPRESAS NO ANDALUZAS	DESIERTAS
Admon Estatal	2.522.298,67 €	1.858.036,60 €	- €	26,3%	1.842.436,60 €	99,2%	15.600,00 €	0,8%	- €	0,0%	3	2	1	0	0
Admon Local	3.764.637,79 €	2.771.804,67 €	- €	26,4%	1.915.316,46 €	69,1%	379.388,21 €	13,7%	477.100,00 €	17,2%	22	20	1	1	0
Admon Autonómica	4.072.577,34 €	3.666.108,37 €	- €	10,0%	2.922.433,56 €	79,7%	- €	0,0%	743.674,81 €	20,3%	8	7	0	1	0
<b>TOTAL</b>	<b>10.359.513,80 €</b>	<b>8.295.949,64 €</b>	<b>- €</b>	<b>19,9%</b>	<b>6.680.186,62 €</b>	<b>80,5%</b>	<b>394.988,21 €</b>	<b>4,8%</b>	<b>1.220.774,81 €</b>	<b>14,7%</b>	<b>33</b>	<b>29</b>	<b>2</b>	<b>2</b>	<b>0</b>

HUELVA	PRESUPUESTO LICITACION	PRESUPUESTO ADJUDICACIÓN	DESIERTAS	% BAJA Adjudicación	EMPRESAS ANDALUZAS		EMPRESAS NO ANDALUZAS CON SEDE		EMPRESAS NO ANDALUZAS		Nº DE OBRAS				
					IMPORTE ADJUDICADO	% Adjudicación	IMPORTE ADJUDICADO	% Adjudicación	IMPORTE ADJUDICADO	% Adjudicación	TOTAL	A EMPRESAS ANDALUZAS	A EMPRESAS NO ANDALUZAS CON SEDE	A EMPRESAS NO ANDALUZAS	DESIERTAS
Admon Estatal	5.334.592,92 €	4.834.521,35 €	- €	9,4%	4.834.521,35 €	100,0%	- €	0,0%	- €	0,0%	2	2	0	0	0
Admon Local	1.712.094,21 €	1.507.490,60 €	- €	12,0%	1.240.748,35 €	82,3%	266.742,25 €	17,7%	- €	0,0%	8	7	1	0	0
Admon Autonómica	7.710.903,19 €	6.437.008,45 €	- €	16,5%	4.897.903,80 €	76,1%	1.539.104,65 €	23,9%	- €	0,0%	7	5	2	0	0
<b>TOTAL</b>	<b>14.757.590,32 €</b>	<b>12.779.020,40 €</b>	<b>- €</b>	<b>13,4%</b>	<b>10.973.173,50 €</b>	<b>85,9%</b>	<b>1.805.846,90 €</b>	<b>14,1%</b>	<b>- €</b>	<b>0,0%</b>	<b>17</b>	<b>14</b>	<b>3</b>	<b>0</b>	<b>0</b>

JAÉN	PRESUPUESTO LICITACION	PRESUPUESTO ADJUDICACIÓN	DESIERTAS	% BAJA Adjudicación	EMPRESAS ANDALUZAS		EMPRESAS NO ANDALUZAS CON SEDE		EMPRESAS NO ANDALUZAS		Nº DE OBRAS				
					IMPORTE ADJUDICADO	% Adjudicación	IMPORTE ADJUDICADO	% Adjudicación	IMPORTE ADJUDICADO	% Adjudicación	TOTAL	A EMPRESAS ANDALUZAS	A EMPRESAS NO ANDALUZAS CON SEDE	A EMPRESAS NO ANDALUZAS	DESIERTAS
Admon Estatal	2.522.298,67 €	1.858.036,60 €	- €	26,3%	1.842.436,60 €	99,2%	15.600,00 €	0,8%	- €	0,0%	3	2	1	0	0
Admon Local	3.764.637,79 €	2.771.804,67 €	- €	26,4%	1.915.316,46 €	69,1%	379.388,21 €	13,7%	477.100,00 €	17,2%	22	20	1	1	0
Admon Autonómica	4.072.577,34 €	3.666.108,37 €	- €	10,0%	2.922.433,56 €	79,7%	- €	0,0%	743.674,81 €	20,3%	8	7	0	1	0
<b>TOTAL</b>	<b>10.359.513,80 €</b>	<b>8.295.949,64 €</b>	<b>- €</b>	<b>19,9%</b>	<b>6.680.186,62 €</b>	<b>80,5%</b>	<b>394.988,21 €</b>	<b>4,8%</b>	<b>1.220.774,81 €</b>	<b>14,7%</b>	<b>33</b>	<b>29</b>	<b>2</b>	<b>2</b>	<b>0</b>

MÁLAGA	PRESUPUESTO LICITACION	PRESUPUESTO ADJUDICACIÓN	DESIERTAS	% BAJA Adjudicación	EMPRESAS ANDALUZAS		EMPRESAS NO ANDALUZAS CON SEDE		EMPRESAS NO ANDALUZAS		Nº DE OBRAS				
					IMPORTE ADJUDICADO	% Adjudicación	IMPORTE ADJUDICADO	% Adjudicación	IMPORTE ADJUDICADO	% Adjudicación	TOTAL	A EMPRESAS ANDALUZAS	A EMPRESAS NO ANDALUZAS CON SEDE	A EMPRESAS NO ANDALUZAS	DESIERTAS
Admon Estatal	8.584.169,64 €	6.689.738,18 €	- €	22,1%	167.652,49 €	2,5%	6.522.085,69 €	97,5%	- €	0,0%	3	1	2	0	0
Admon Local	46.792.484,49 €	38.407.316,59 €	- €	17,9%	36.569.027,87 €	95,2%	1.476.798,72 €	3,8%	361.490,00 €	0,9%	54	49	3	2	0
Admon Autonómica	13.534.653,31 €	11.127.924,88 €	- €	17,8%	8.882.655,62 €	79,8%	2.245.269,26 €	20,2%	- €	0,0%	13	11	2	0	0
<b>TOTAL</b>	<b>68.911.307,44 €</b>	<b>56.224.979,65 €</b>	<b>- €</b>	<b>18,4%</b>	<b>45.619.335,98 €</b>	<b>81,1%</b>	<b>10.244.153,67 €</b>	<b>18,2%</b>	<b>361.490,00 €</b>	<b>0,6%</b>	<b>70</b>	<b>61</b>	<b>7</b>	<b>2</b>	<b>0</b>

SEVILLA	PRESUPUESTO LICITACION	PRESUPUESTO ADJUDICACIÓN	DESIERTAS	% BAJA Adjudicación	EMPRESAS ANDALUZAS		EMPRESAS NO ANDALUZAS CON SEDE		EMPRESAS NO ANDALUZAS		Nº DE OBRAS				
					IMPORTE ADJUDICADO	% Adjudicación	IMPORTE ADJUDICADO	% Adjudicación	IMPORTE ADJUDICADO	% Adjudicación	TOTAL	A EMPRESAS ANDALUZAS	A EMPRESAS NO ANDALUZAS CON SEDE	A EMPRESAS NO ANDALUZAS	DESIERTAS
Admon Estatal	3.109.319,38 €	2.399.624,14 €	- €	22,8%	2.399.624,14 €	100,0%	- €	0,0%	- €	0,0%	5	5	0	0	0
Admon Local	21.472.484,61 €	17.806.016,42 €	- €	17,1%	13.588.604,03 €	76,3%	3.410.556,12 €	19,2%	806.856,27 €	4,5%	87	67	17	3	0
Admon Autonómica	23.676.893,92 €	19.203.256,27 €	- €	18,9%	16.154.939,21 €	84,1%	3.048.317,06 €	15,9%	- €	0,0%	13	11	2	0	0
<b>TOTAL</b>	<b>48.258.697,91 €</b>	<b>39.408.896,83 €</b>	<b>- €</b>	<b>18,3%</b>	<b>32.143.167,38 €</b>	<b>81,6%</b>	<b>6.458.873,18 €</b>	<b>16,4%</b>	<b>806.856,27 €</b>	<b>2,0%</b>	<b>105</b>	<b>83</b>	<b>19</b>	<b>3</b>	<b>0</b>

CONTROL DE ADJUDICACIONES - NOVIEMBRE 2021

ANDALUCÍA	PRESUPUESTO LICITACION	PRESUPUESTO ADJUDICACIÓN	DESIERTAS	% BAJA Adjudicación	EMPRESAS ANDALUZAS		EMPRESAS NO ANDALUZAS CON SEDE		EMPRESAS NO ANDALUZAS		Nº DE OBRAS				
					IMPORTE ADJUDICADO	% Adjudicación	IMPORTE ADJUDICADO	% Adjudicación	IMPORTE ADJUDICADO	% Adjudicación	TOTAL	A EMPRESAS ANDALUZAS	A EMPRESAS NO ANDALUZAS CON SEDE	A EMPRESAS NO ANDALUZAS	DESIERTAS
Admon Estatal	29.190.769,72 €	23.733.297,07 €	- €	18,7%	11.698.200,20 €	49,3%	7.165.804,44 €	30,2%	4.869.292,43 €	20,5%	28	19	6	3	0
Admon Local	106.555.403,12 €	87.732.288,58 €	- €	17,7%	77.376.697,52 €	88,2%	7.126.327,58 €	8,1%	3.229.263,48 €	3,7%	329	288	26	15	0
Admon Autónoma	101.811.476,64 €	82.693.704,81 €	- €	18,8%	66.559.720,85 €	80,5%	13.634.624,97 €	16,5%	2.499.358,99 €	3,0%	66	55	7	4	0
<b>TOTAL</b>	<b>237.557.649,48 €</b>	<b>194.159.290,46 €</b>	- €	18,3%	<b>155.634.618,57 €</b>	<b>80,2%</b>	<b>27.926.756,99 €</b>	<b>14,4%</b>	<b>10.597.914,90 €</b>	<b>5,5%</b>	<b>423</b>	<b>362</b>	<b>39</b>	<b>22</b>	<b>0</b>