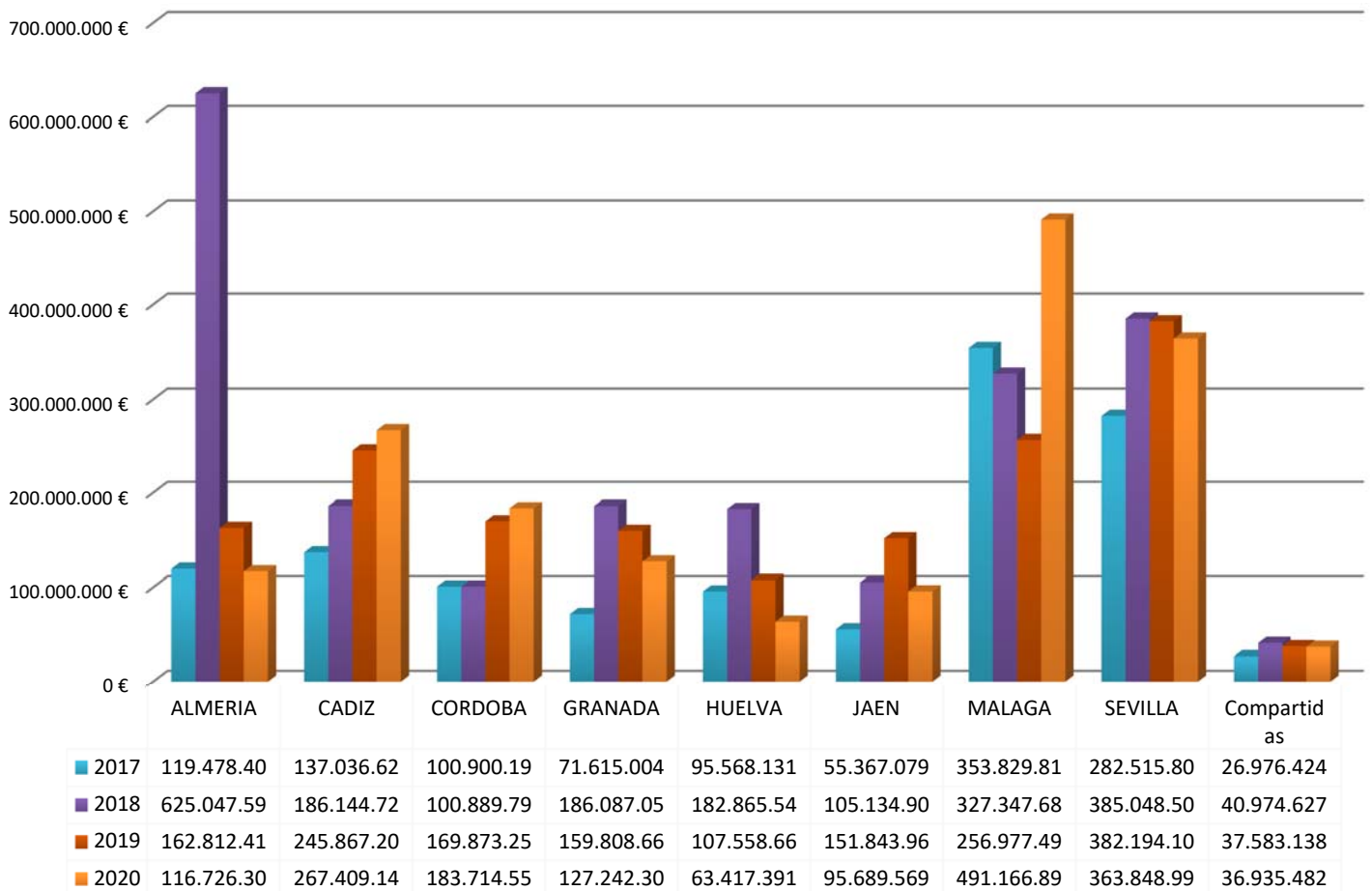


## CUADRO Y GRÁFICO LICITACIÓN 2017 - 2020 ANDALUCÍA

	2017	2018	2019	2020
<b>ALMERIA</b>	119.478.404	625.047.591	162.812.416	116.726.301
<b>CADIZ</b>	137.036.628	186.144.728	245.867.203	267.409.149
<b>CORDOBA</b>	100.900.195	100.889.793	169.873.253	183.714.560
<b>GRANADA</b>	71.615.004	186.087.051	159.808.662	127.242.302
<b>HUELVA</b>	95.568.131	182.865.549	107.558.666	63.417.391
<b>JAEN</b>	55.367.080	105.134.903	151.843.965	95.689.570
<b>MALAGA</b>	353.829.819	327.347.685	256.977.495	491.166.900
<b>SEVILLA</b>	282.515.803	385.048.504	382.194.104	363.848.998
<b>Compartidas</b>	26.976.424	40.974.628	37.583.138	36.935.482
	<b>1.243.287.489</b>	<b>2.139.540.433</b>	<b>1.674.518.903</b>	<b>1.746.150.653</b>

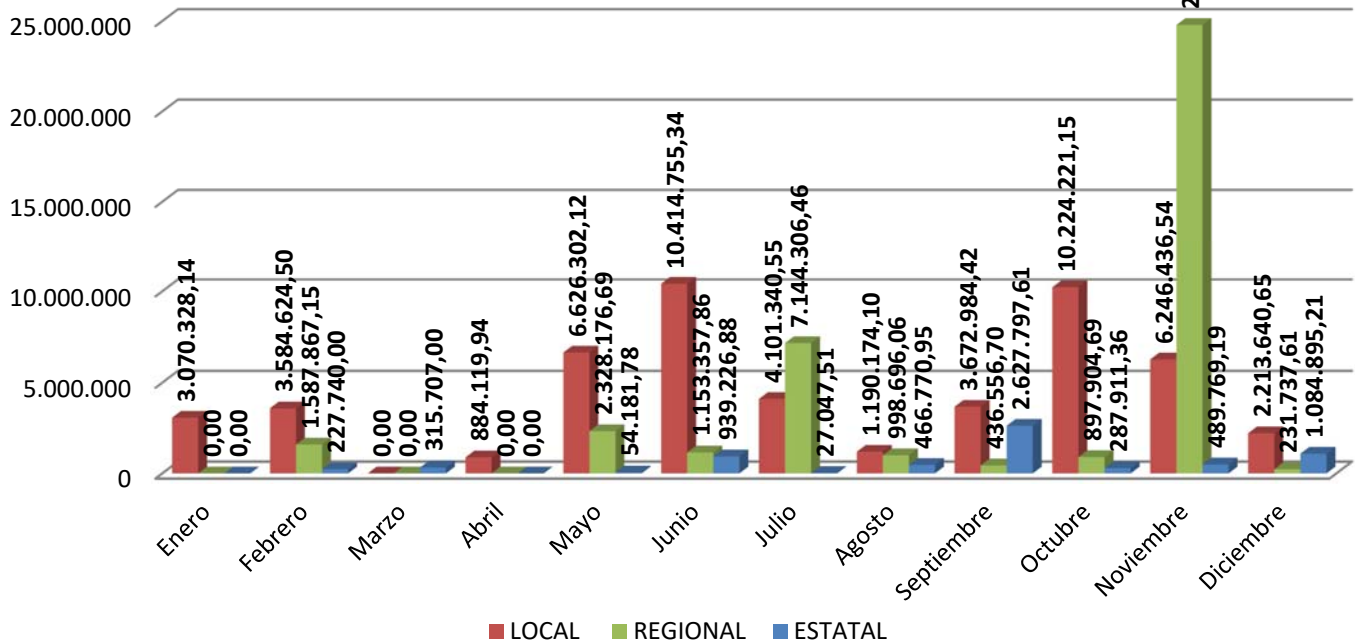


**EL SECTOR EN GRÁFICOS - 2020**  
**ALMERÍA**

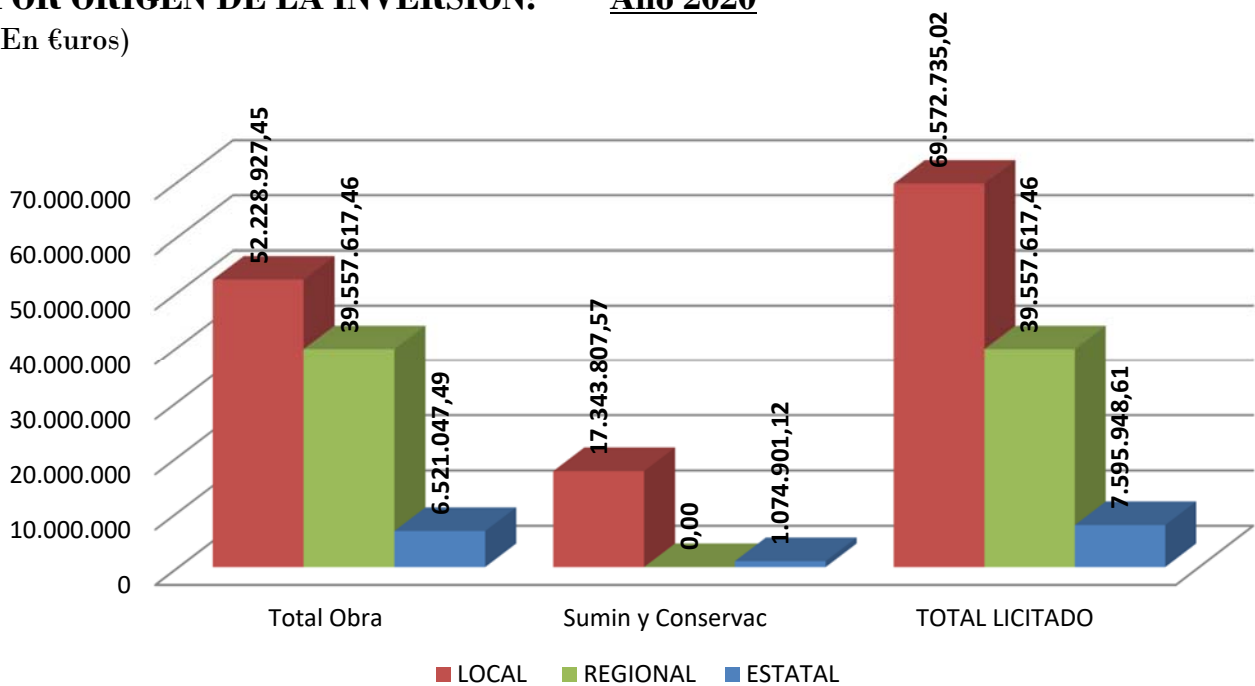
	LOCAL	REGIONAL	ESTATAL	TOTALES
<b>Enero</b>	3.070.328,14 €	0,00 €	0,00 €	3.070.328,14 €
<b>Febrero</b>	3.584.624,50 €	1.587.867,15 €	227.740,00 €	5.400.231,65 €
<b>Marzo</b>	0,00 €	0,00 €	315.707,00 €	315.707,00 €
<b>Abril</b>	884.119,94 €	0,00 €	0,00 €	884.119,94 €
<b>Mayo</b>	6.626.302,12 €	2.328.176,69 €	54.181,78 €	9.008.660,59 €
<b>Junio</b>	10.414.755,34 €	1.153.357,86 €	939.226,88 €	12.507.340,08 €
<b>Julio</b>	4.101.340,55 €	7.144.306,46 €	27.047,51 €	11.272.694,52 €
<b>Agosto</b>	1.190.174,10 €	998.696,06 €	466.770,95 €	2.655.641,11 €
<b>Septiembre</b>	3.672.984,42 €	436.556,70 €	2.627.797,61 €	6.737.338,73 €
<b>Octubre</b>	10.224.221,15 €	897.904,69 €	287.911,36 €	11.410.037,20 €
<b>Noviembre</b>	6.246.436,54 €	24.779.014,24 €	489.769,19 €	31.515.219,97 €
<b>Diciembre</b>	2.213.640,65 €	231.737,61 €	1.084.895,21 €	3.530.273,47 €
<b>Total Obra</b>	<b>52.228.927,45 €</b>	<b>39.557.617,46 €</b>	<b>6.521.047,49 €</b>	<b>98.307.592,40 €</b>
<b>Sumin y Conservac</b>	<b>17.343.807,57 €</b>	<b>0,00 €</b>	<b>1.074.901,12 €</b>	<b>18.418.708,69 €</b>
<b>TOTAL LICITADO</b>	<b>69.572.735,02 €</b>	<b>39.557.617,46 €</b>	<b>7.595.948,61 €</b>	<b>116.726.301,09 €</b>

	LOCAL	REGIONAL	ESTATAL	TOTALES
<b>1 T</b>	6.654.952,64 €	1.587.867,15 €	543.447,00 €	<b>8.786.266,79 €</b>
<b>2T</b>	17.925.177,40 €	3.481.534,55 €	993.408,66 €	<b>22.400.120,61 €</b>
<b>3T</b>	8.964.499,07 €	8.579.559,22 €	3.121.616,07 €	<b>20.665.674,36 €</b>
<b>4T</b>	18.684.298,34 €	25.908.656,54 €	1.862.575,76 €	<b>46.455.530,64 €</b>
<b>Total Obra</b>	<b>52.228.927,45 €</b>	<b>39.557.617,46 €</b>	<b>6.521.047,49 €</b>	<b>98.307.592,40 €</b>
<b>Sumin y Conservac</b>	<b>17.343.807,57 €</b>	<b>0,00 €</b>	<b>1.074.901,12 €</b>	<b>18.418.708,69 €</b>
<b>TOTAL LICITADO</b>	<b>69.572.735,02 €</b>	<b>39.557.617,46 €</b>	<b>7.595.948,61 €</b>	<b>116.726.301,09 €</b>

**LICITACIÓN ALMERÍA**  
**POR ORIGEN DE LA INVERSIÓN:** Año 2020  
(En €uros)



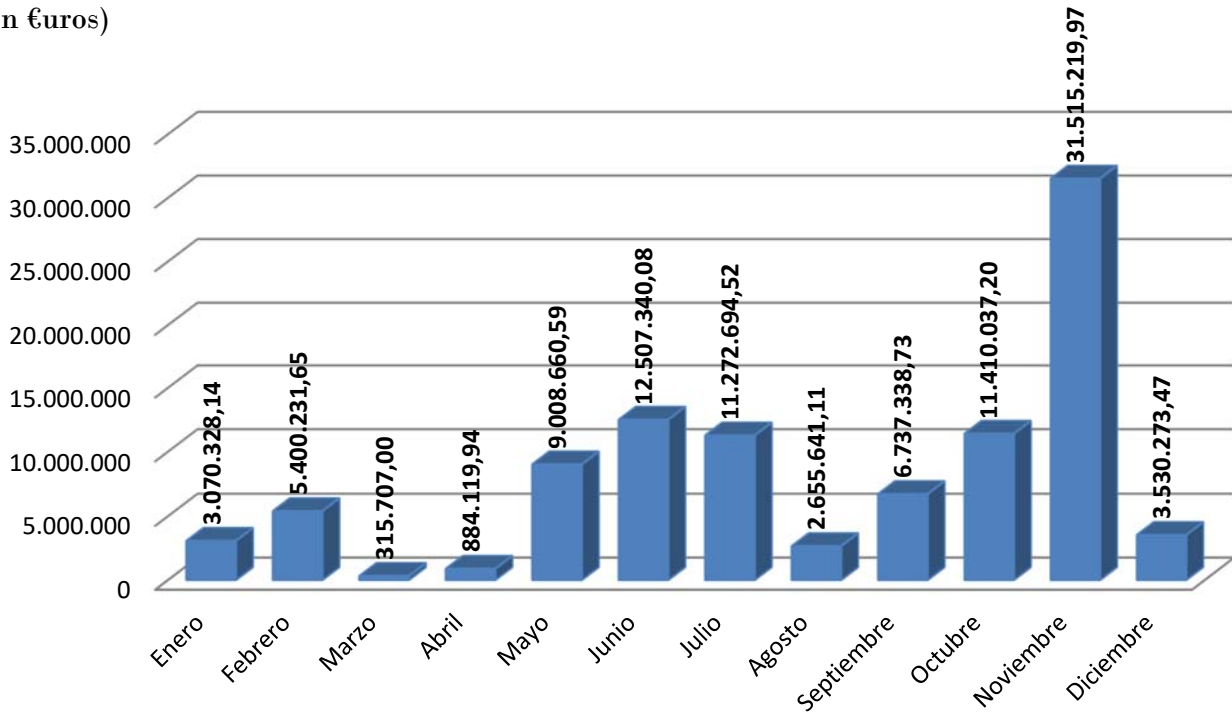
**LICITACIÓN ALMERÍA**  
**POR ORIGEN DE LA INVERSIÓN:** Año 2020  
(En €uros)



## LICITACIÓN OBRA ALMERÍA

Año 2020

(En €uros)



**CUADROS Y GRÁFICOS LICITACIÓN - 2020**  
**CÁDIZ**

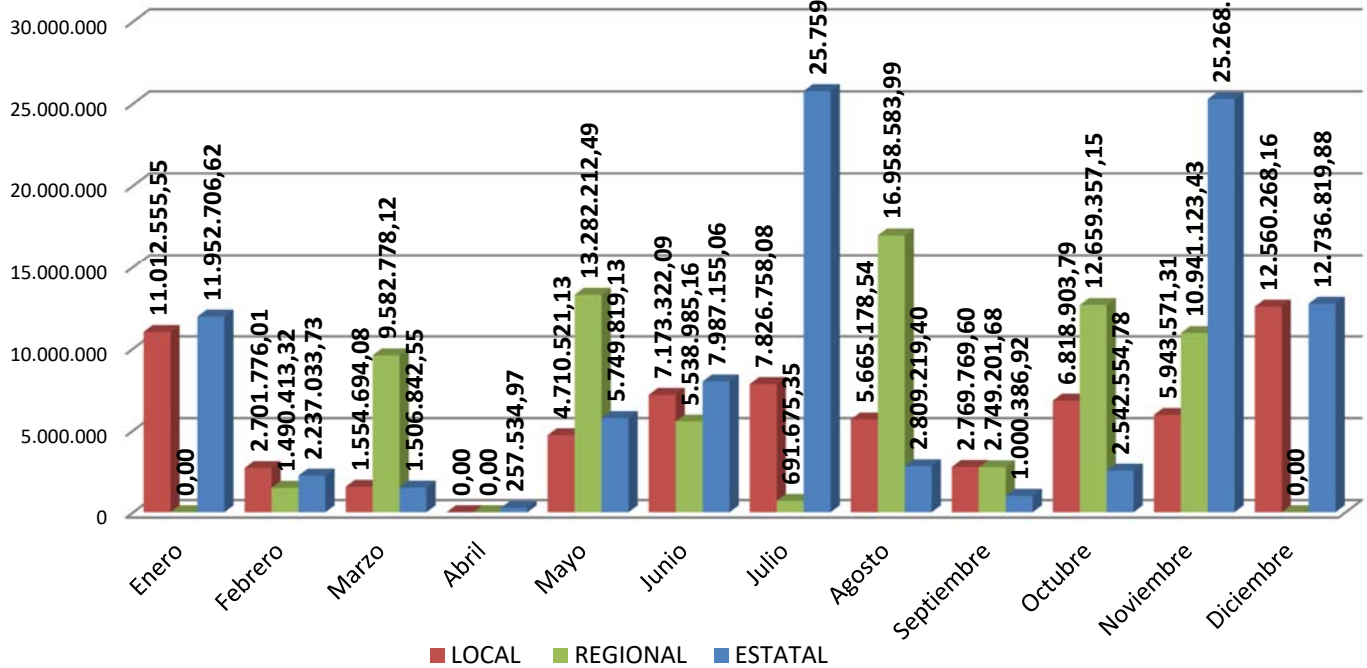
	LOCAL	REGIONAL	ESTATAL	TOTALES
<i>Enero</i>	11.012.555,55 €	0,00 €	11.952.706,62 €	22.965.262,17 €
<i>Febrero</i>	2.701.776,01 €	1.490.413,32 €	2.237.033,73 €	6.429.223,06 €
<i>Marzo</i>	1.554.694,08 €	9.582.778,12 €	1.506.842,55 €	12.644.314,75 €
<i>Abril</i>	0,00 €	0,00 €	257.534,97 €	257.534,97 €
<i>Mayo</i>	4.710.521,13 €	13.282.212,49 €	5.749.819,13 €	23.742.552,75 €
<i>Junio</i>	7.173.322,09 €	5.538.985,16 €	7.987.155,06 €	20.699.462,31 €
<i>Julio</i>	7.826.758,08 €	691.675,35 €	25.759.745,70 €	34.278.179,13 €
<i>Agosto</i>	5.665.178,54 €	16.958.583,99 €	2.809.219,40 €	25.432.981,93 €
<i>Septiembre</i>	2.769.769,60 €	2.749.201,68 €	1.000.386,92 €	6.519.358,20 €
<i>Octubre</i>	6.818.903,79 €	12.659.357,15 €	2.542.554,78 €	22.020.815,72 €
<i>Noviembre</i>	5.943.571,31 €	10.941.123,43 €	25.268.866,39 €	42.153.561,13 €
<i>Diciembre</i>	12.560.268,16 €	0,00 €	12.736.819,88 €	25.297.088,04 €
<b>Total Obra</b>	<b>68.737.318,34 €</b>	<b>73.894.330,69 €</b>	<b>99.808.685,13 €</b>	<b>242.440.334,16 €</b>
<b>Sumin y Conservac</b>	<b>7.414.026,46 €</b>	<b>12.148.386,37 €</b>	<b>5.406.401,60 €</b>	<b>24.968.814,43 €</b>
<b>TOTAL LICITADO</b>	<b>76.151.344,80 €</b>	<b>86.042.717,06 €</b>	<b>105.215.086,73 €</b>	<b>267.409.148,59 €</b>

	LOCAL	REGIONAL	ESTATAL	TOTALES
<i>1 T</i>	15.269.025,64 €	11.073.191,44 €	15.696.582,90 €	<b>42.038.799,98 €</b>
<i>2 T</i>	11.883.843,22 €	18.821.197,65 €	13.994.509,16 €	<b>44.699.550,03 €</b>
<i>3 T</i>	16.261.706,22 €	20.399.461,02 €	29.569.352,02 €	<b>66.230.519,26 €</b>
<i>4 T</i>	25.322.743,26 €	23.600.480,58 €	40.548.241,05 €	<b>89.471.464,89 €</b>
<b>Total Obra</b>	<b>68.737.318,34 €</b>	<b>73.894.330,69 €</b>	<b>99.808.685,13 €</b>	<b>242.440.334,16 €</b>
<b>Sumin y Conservac</b>	<b>7.414.026,46 €</b>	<b>12.148.386,37 €</b>	<b>5.406.401,60 €</b>	<b>24.968.814,43 €</b>
<b>TOTAL LICITADO</b>	<b>76.151.344,80 €</b>	<b>86.042.717,06 €</b>	<b>105.215.086,73 €</b>	<b>267.409.148,59 €</b>

## LICITACIÓN OBRA CÁDIZ POR ORIGEN DE LA INVERSIÓN:

Año 2020

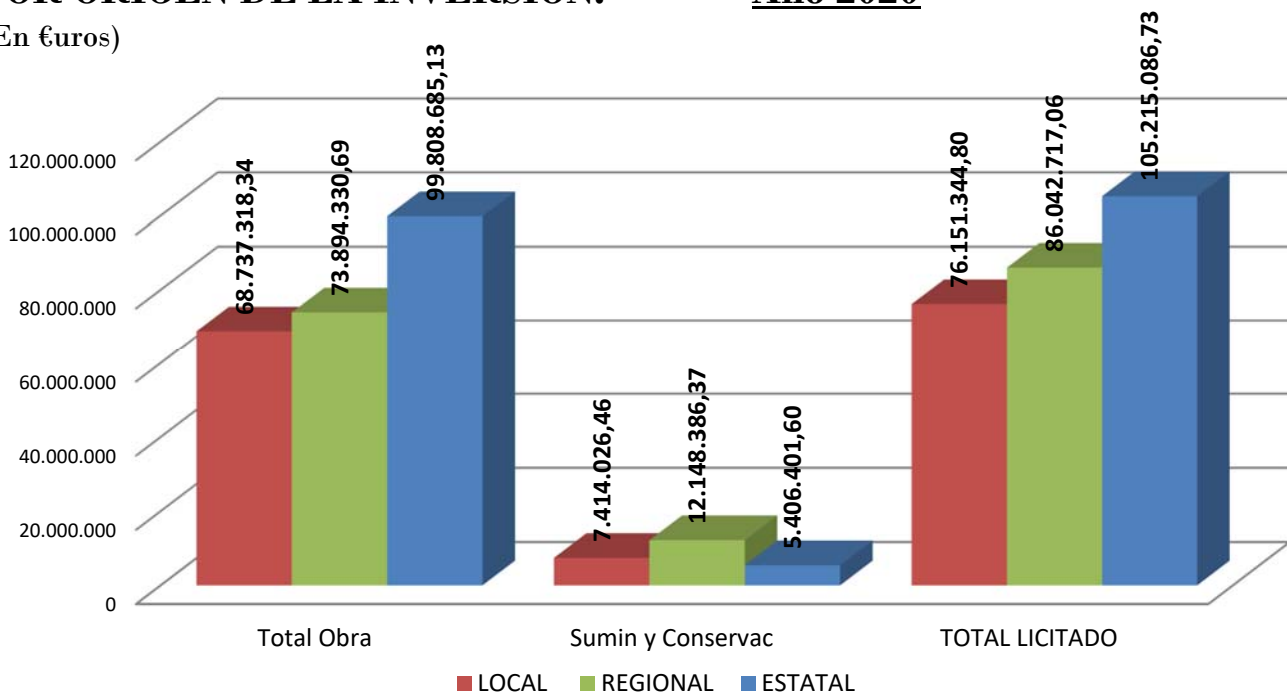
(En euros)



## LICITACIÓN CÁDIZ POR ORIGEN DE LA INVERSIÓN:

Año 2020

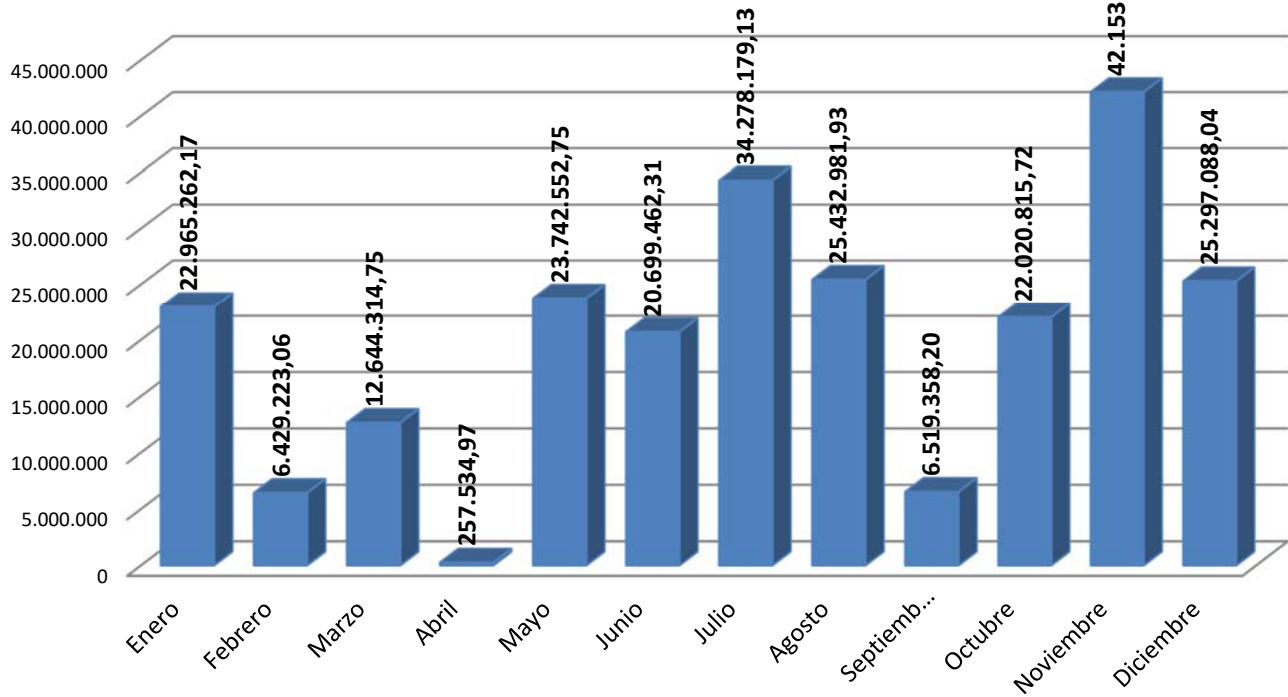
(En euros)



## LICITACIÓN OBRA CÁDIZ

(En €uros)

Año 2020



**CUADROS Y GRÁFICOS LICITACIÓN - 2020**  
**CÓRDOBA**

	LOCAL	REGIONAL	ESTATAL	TOTALES
<b>Enero</b>	12.230.836,96 €	2.144.835,46 €	675.812,56 €	15.051.484,98 €
<b>Febrero</b>	972.115,74 €	1.707.790,37 €	0,00 €	2.679.906,11 €
<b>Marzo</b>	3.521.379,36 €	90.426,18 €	109.049,17 €	3.720.854,71 €
<b>Abril</b>	0,00 €	0,00 €	277.371,21 €	277.371,21 €
<b>Mayo</b>	16.335.026,67 €	8.267.510,22 €	140.474,93 €	24.743.011,82 €
<b>Junio</b>	8.182.663,91 €	2.238.114,36 €	6.735.575,06 €	17.156.353,33 €
<b>Julio</b>	4.902.467,37 €	214.102,97 €	278.059,83 €	5.394.630,17 €
<b>Agosto</b>	14.514.549,38 €	648.102,65 €	495.904,96 €	15.658.556,99 €
<b>Septiembre</b>	3.630.399,12 €	79.853,33 €	3.001.738,52 €	6.711.990,97 €
<b>Octubre</b>	7.707.365,57 €	625.751,38 €	551.653,85 €	8.884.770,80 €
<b>Noviembre</b>	4.549.670,95 €	0,00 €	983.570,24 €	5.533.241,19 €
<b>Diciembre</b>	16.087.012,77 €	51.041.178,41 €	2.628.052,74 €	69.756.243,92 €
<b>Total Obra</b>	<b>92.633.487,80 €</b>	<b>67.057.665,33 €</b>	<b>15.877.263,07 €</b>	<b>175.568.416,20 €</b>
<b>Sumin y Conservac</b>	<b>6.439.620,89 €</b>	<b>1.193.285,95 €</b>	<b>513.236,61 €</b>	<b>8.146.143,45 €</b>
<b>TOTAL LICITADO</b>	<b>99.073.108,69 €</b>	<b>68.250.951,28 €</b>	<b>16.390.499,68 €</b>	<b>183.714.559,65 €</b>

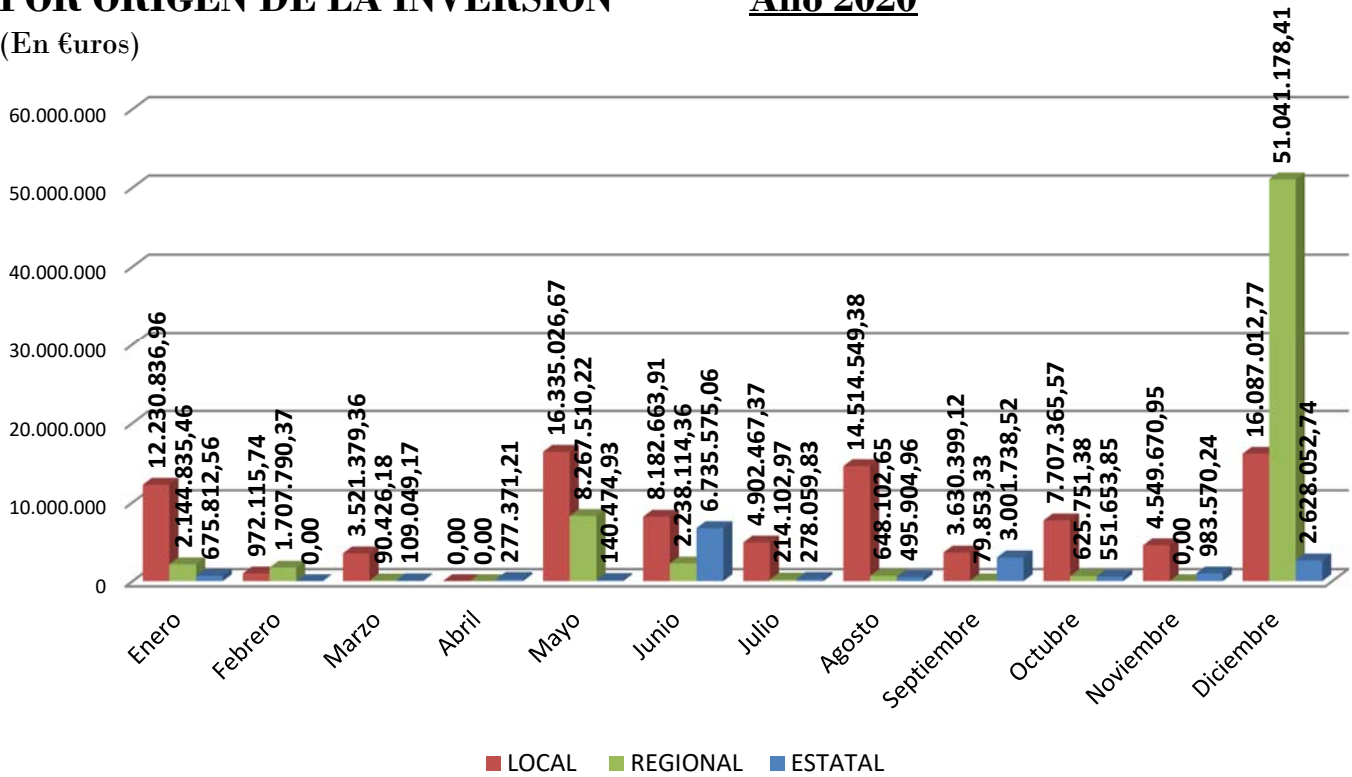
	LOCAL	REGIONAL	ESTATAL	TOTALES
<b>1 T</b>	16.724.332,06 €	3.943.052,01 €	784.861,73 €	<b>21.452.245,80 €</b>
<b>2T</b>	24.517.690,58 €	10.505.624,58 €	7.153.421,20 €	<b>42.176.736,36 €</b>
<b>3T</b>	23.047.415,87 €	942.058,95 €	3.775.703,31 €	<b>27.765.178,13 €</b>
<b>4T</b>	28.344.049,29 €	51.666.929,79 €	4.163.276,83 €	<b>84.174.255,91 €</b>
<b>Total Obra</b>	<b>92.633.487,80 €</b>	<b>67.057.665,33 €</b>	<b>15.877.263,07 €</b>	<b>175.568.416,20 €</b>
<b>Sumin y Conservac</b>	<b>6.439.620,89 €</b>	<b>1.193.285,95 €</b>	<b>513.236,61 €</b>	<b>8.146.143,45 €</b>
<b>TOTAL LICITADO</b>	<b>99.073.108,69 €</b>	<b>68.250.951,28 €</b>	<b>16.390.499,68 €</b>	<b>183.714.559,65 €</b>



## LICITACIÓN OBRA CÓRDOBA POR ORIGEN DE LA INVERSIÓN

**Año 2020**

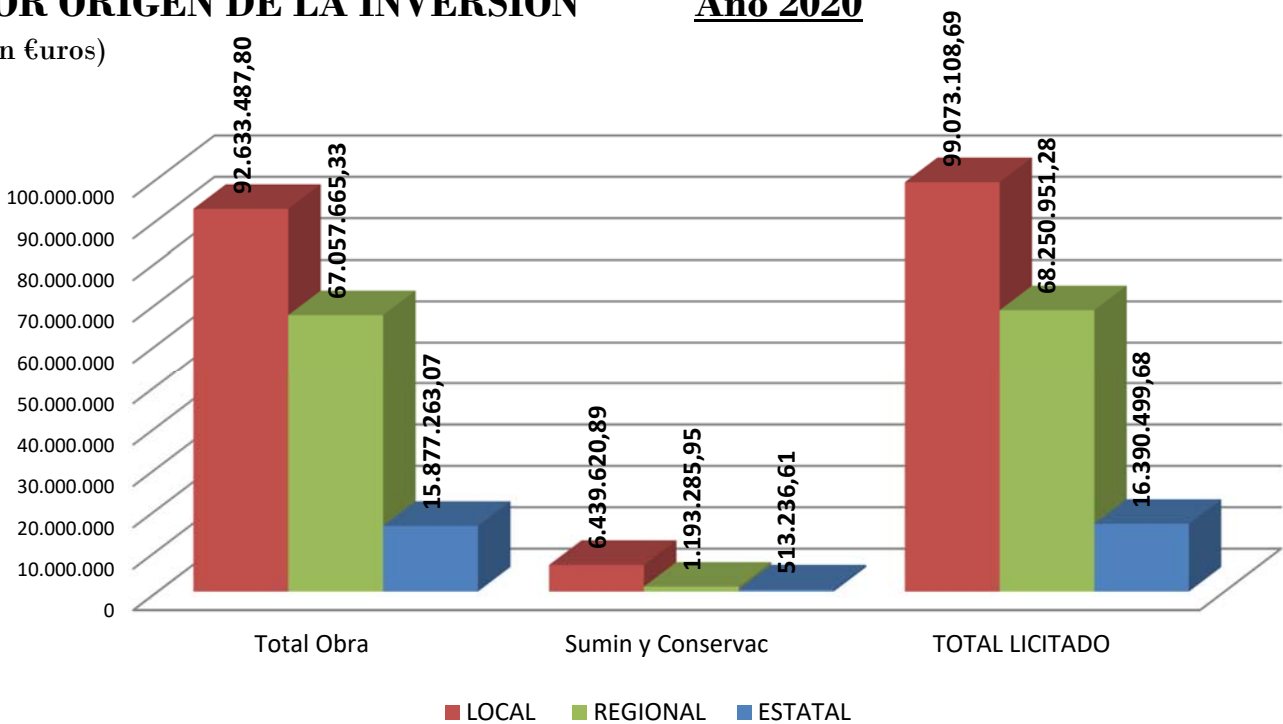
(En €uros)



## LICITACIÓN CÓRDOBA POR ORIGEN DE LA INVERSIÓN

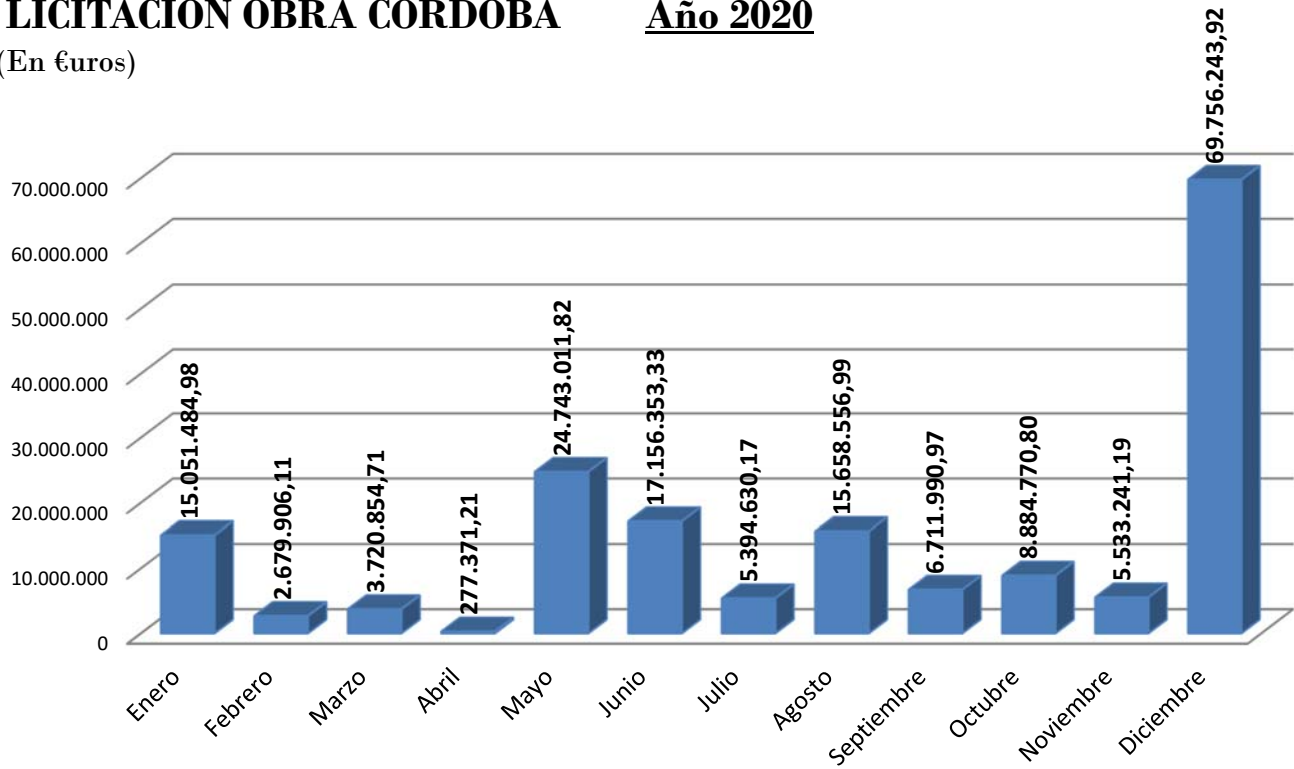
**Año 2020**

(En €uros)



## LICITACIÓN OBRA CÓRDOBA Año 2020

(En €uros)



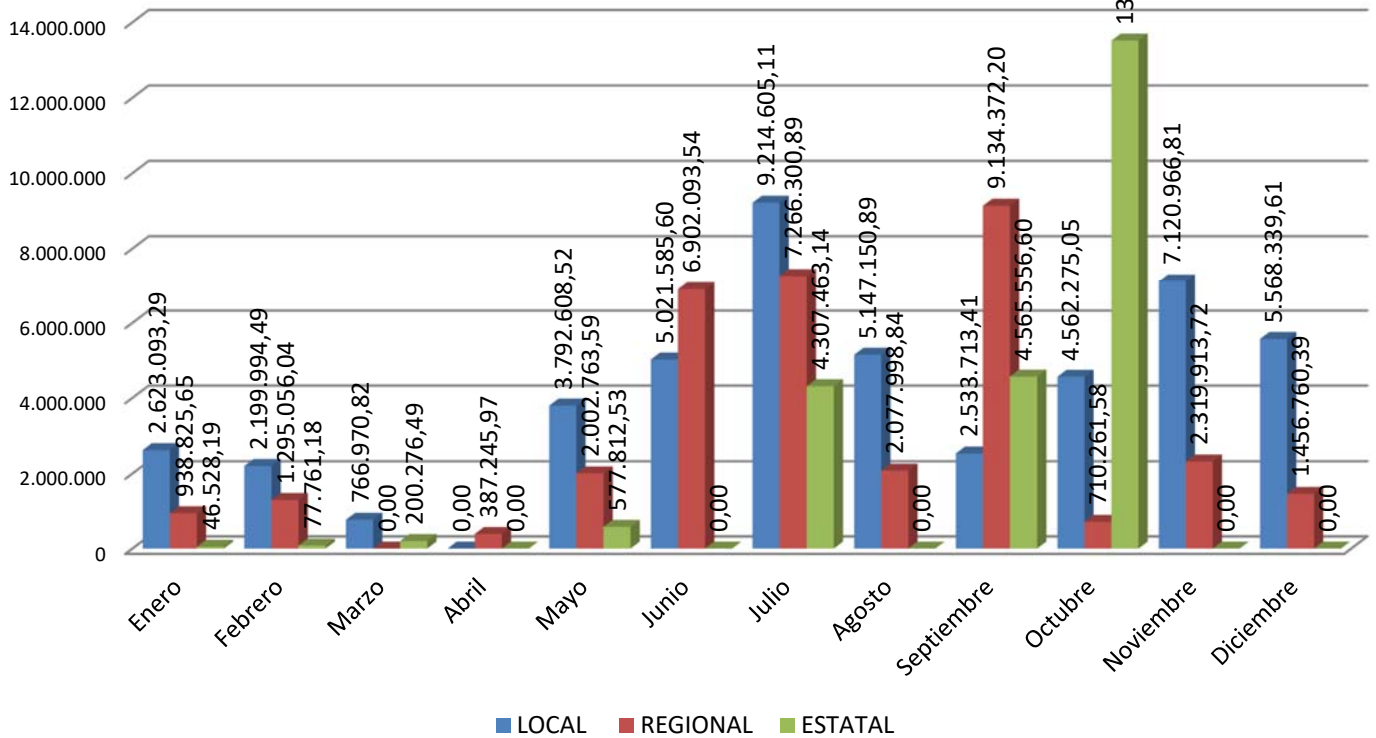
**CUADROS Y GRÁFICOS LICITACIÓN - 2020**  
**GRANADA**

	LOCAL	REGIONAL	ESTATAL	TOTALES
<b>Enero</b>	2.623.093,29 €	938.825,65 €	46.528,19 €	3.608.447,13 €
<b>Febrero</b>	2.199.994,49 €	1.295.056,04 €	77.761,18 €	3.572.811,71 €
<b>Marzo</b>	766.970,82 €	0,00 €	200.276,49 €	967.247,31 €
<b>Abril</b>	0,00 €	387.245,97 €	0,00 €	387.245,97 €
<b>Mayo</b>	3.792.608,52 €	2.002.763,59 €	577.812,53 €	6.373.184,64 €
<b>Junio</b>	5.021.585,60 €	6.902.093,54 €	0,00 €	11.923.679,14 €
<b>Julio</b>	9.214.605,11 €	7.266.300,89 €	4.307.463,14 €	20.788.369,14 €
<b>Agosto</b>	5.147.150,89 €	2.077.998,84 €	0,00 €	7.225.149,73 €
<b>Septiembre</b>	2.533.713,41 €	9.134.372,20 €	4.565.556,60 €	16.233.642,21 €
<b>Octubre</b>	4.562.275,05 €	710.261,58 €	13.514.117,33 €	18.786.653,96 €
<b>Noviembre</b>	7.120.966,81 €	2.319.913,72 €	0,00 €	9.440.880,53 €
<b>Diciembre</b>	5.568.339,61 €	1.456.760,39 €	0,00 €	7.025.100,00 €
<b>Total Obra</b>	<b>48.551.303,60 €</b>	<b>34.491.592,41 €</b>	<b>23.289.515,46 €</b>	<b>106.332.411,47 €</b>
<b>Sumin y Conservac</b>	<b>3.602.596,67 €</b>	<b>446.388,18 €</b>	<b>16.860.905,99 €</b>	<b>20.909.890,84 €</b>
<b>TOTAL LICITADO</b>	<b>52.153.900,27 €</b>	<b>34.937.980,59 €</b>	<b>40.150.421,45 €</b>	<b>127.242.302,31 €</b>

	LOCAL	REGIONAL	ESTATAL	TOTALES
<b>1 T</b>	5.590.058,60 €	2.233.881,69 €	324.565,86 €	<b>8.148.506,15 €</b>
<b>2T</b>	8.814.194,12 €	9.292.103,10 €	577.812,53 €	<b>18.684.109,75 €</b>
<b>3T</b>	16.895.469,41 €	18.478.671,93 €	8.873.019,74 €	<b>44.247.161,08 €</b>
<b>4T</b>	17.251.581,47 €	4.486.935,69 €	13.514.117,33 €	<b>35.252.634,49 €</b>
<b>Total Obra</b>	<b>48.551.303,60 €</b>	<b>34.491.592,41 €</b>	<b>23.289.515,46 €</b>	<b>106.332.411,47 €</b>
<b>Sumin y Conservac</b>	<b>3.602.596,67 €</b>	<b>446.388,18 €</b>	<b>16.860.905,99 €</b>	<b>20.909.890,84 €</b>
<b>TOTAL LICITADO</b>	<b>52.153.900,27 €</b>	<b>34.937.980,59 €</b>	<b>40.150.421,45 €</b>	<b>127.242.302,31 €</b>

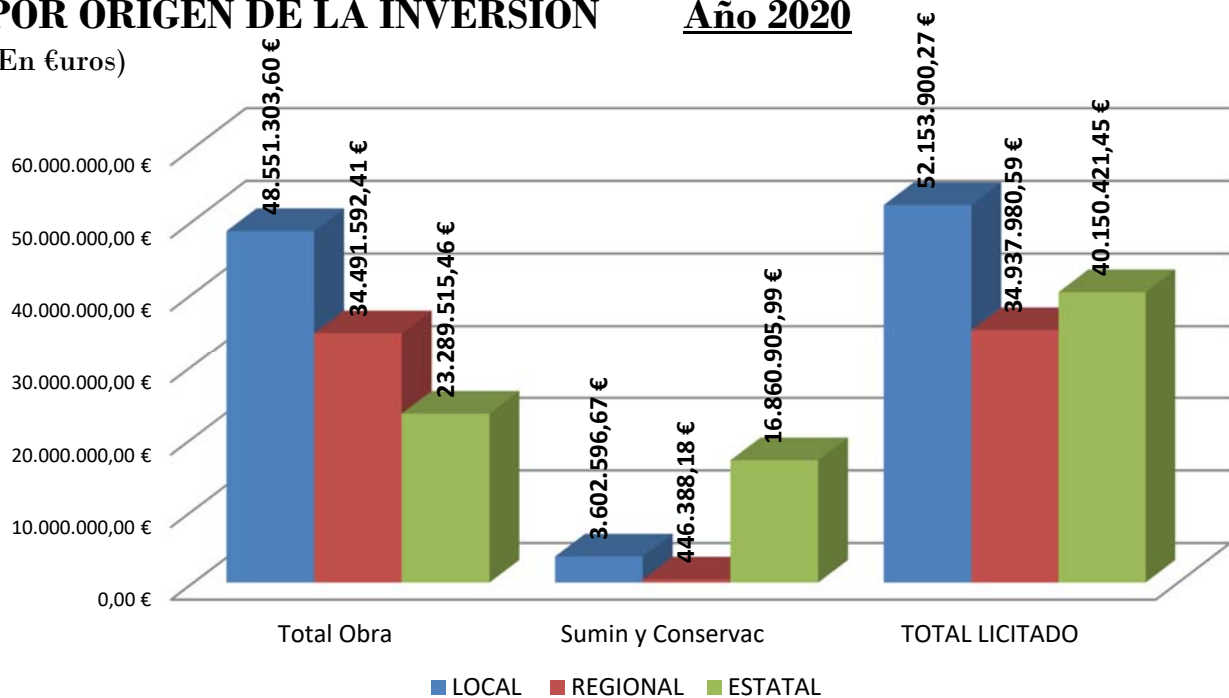
## LICITACIÓN OBRA GRANADA POR ORIGEN DE LA INVERSIÓN Año 2020

(En €uros)



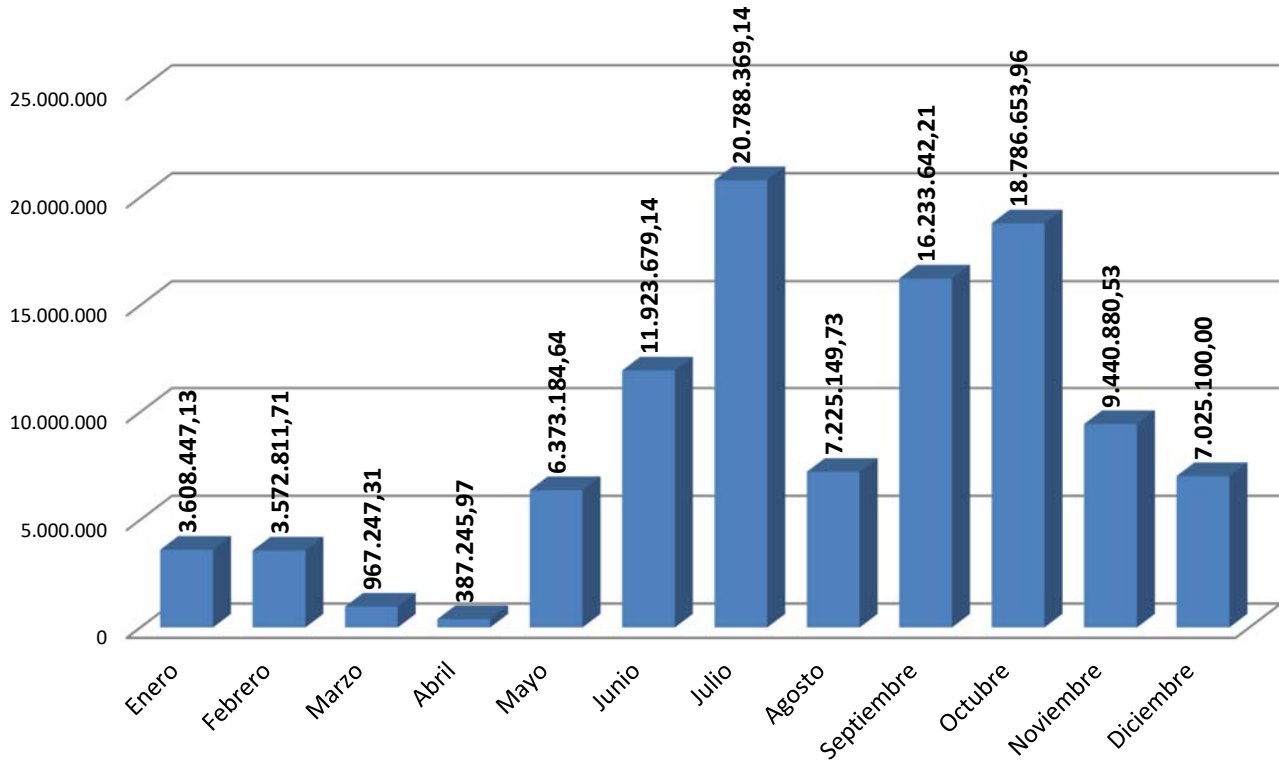
## LICITACIÓN GRANADA POR ORIGEN DE LA INVERSIÓN Año 2020

(En €uros)



## LICITACIÓN OBRA GRANADA Año 2020

(En €uros)



**CUADROS Y GRÁFICOS LICITACIÓN - 2020**  
**HUELVA**

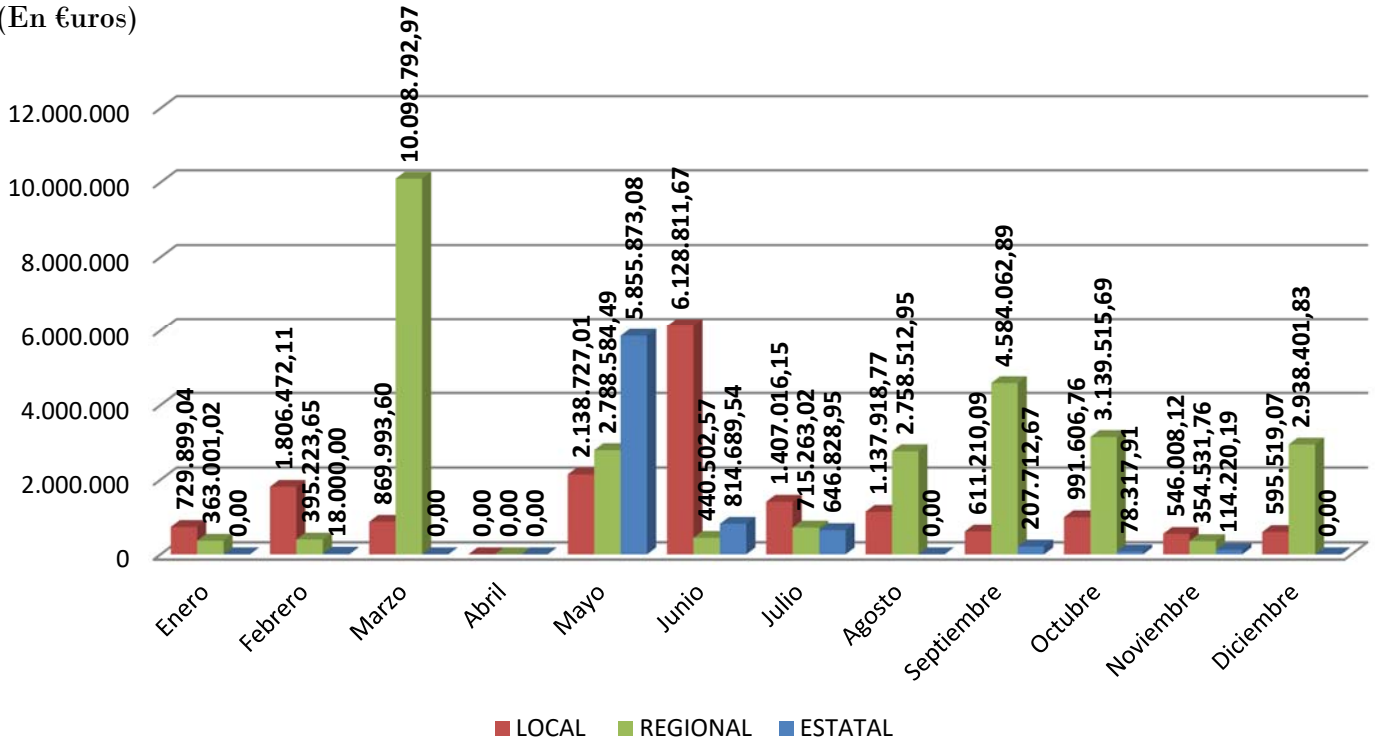
	LOCAL	REGIONAL	ESTATAL	TOTALES
<b>Enero</b>	729.899,04 €	363.001,02 €	0,00 €	1.092.900,06 €
<b>Febrero</b>	1.806.472,11 €	395.223,65 €	18.000,00 €	2.219.695,76 €
<b>Marzo</b>	869.993,60 €	10.098.792,97 €	0,00 €	10.968.786,57 €
<b>Abril</b>	0,00 €	0,00 €	0,00 €	0,00 €
<b>Mayo</b>	2.138.727,01 €	2.788.584,49 €	5.855.873,08 €	10.783.184,58 €
<b>Junio</b>	6.128.811,67 €	440.502,57 €	814.689,54 €	7.384.003,78 €
<b>Julio</b>	1.407.016,15 €	715.263,02 €	646.828,95 €	2.769.108,12 €
<b>Agosto</b>	1.137.918,77 €	2.758.512,95 €	0,00 €	3.896.431,72 €
<b>Septiembre</b>	611.210,09 €	4.584.062,89 €	207.712,67 €	5.402.985,65 €
<b>Octubre</b>	991.606,76 €	3.139.515,69 €	78.317,91 €	4.209.440,36 €
<b>Noviembre</b>	546.008,12 €	354.531,76 €	114.220,19 €	1.014.760,07 €
<b>Diciembre</b>	595.519,07 €	2.938.401,83 €	0,00 €	3.533.920,90 €
<b>Total Obra</b>	<b>16.963.182,39 €</b>	<b>28.576.392,84 €</b>	<b>7.735.642,34 €</b>	<b>53.275.217,57 €</b>
<b>Sumin y Conservac</b>	<b>3.520.357,43 €</b>	<b>0,00 €</b>	<b>6.621.816,16 €</b>	<b>10.142.173,59 €</b>
<b>TOTAL LICITADO</b>	<b>20.483.539,82 €</b>	<b>28.576.392,84 €</b>	<b>14.357.458,50 €</b>	<b>63.417.391,16 €</b>

	LOCAL	REGIONAL	ESTATAL	TOTALES
<b>1 T</b>	3.406.364,75 €	10.857.017,64 €	18.000,00 €	<b>14.281.382,39 €</b>
<b>2T</b>	8.267.538,68 €	3.229.087,06 €	6.670.562,62 €	<b>18.167.188,36 €</b>
<b>3T</b>	3.156.145,01 €	8.057.838,86 €	854.541,62 €	<b>12.068.525,49 €</b>
<b>4T</b>	2.133.133,95 €	6.432.449,28 €	192.538,10 €	<b>8.758.121,33 €</b>
<b>Total Obra</b>	<b>16.963.182,39 €</b>	<b>28.576.392,84 €</b>	<b>7.735.642,34 €</b>	<b>53.275.217,57 €</b>
<b>Sumin y Conservac</b>	<b>3.520.357,43 €</b>	<b>0,00 €</b>	<b>6.621.816,16 €</b>	<b>10.142.173,59 €</b>
<b>TOTAL LICITADO</b>	<b>20.483.539,82 €</b>	<b>28.576.392,84 €</b>	<b>14.357.458,50 €</b>	<b>63.417.391,16 €</b>

## LICITACIÓN OBRA HUELVA POR ORIGEN DE LA INVERSIÓN

Año 2020

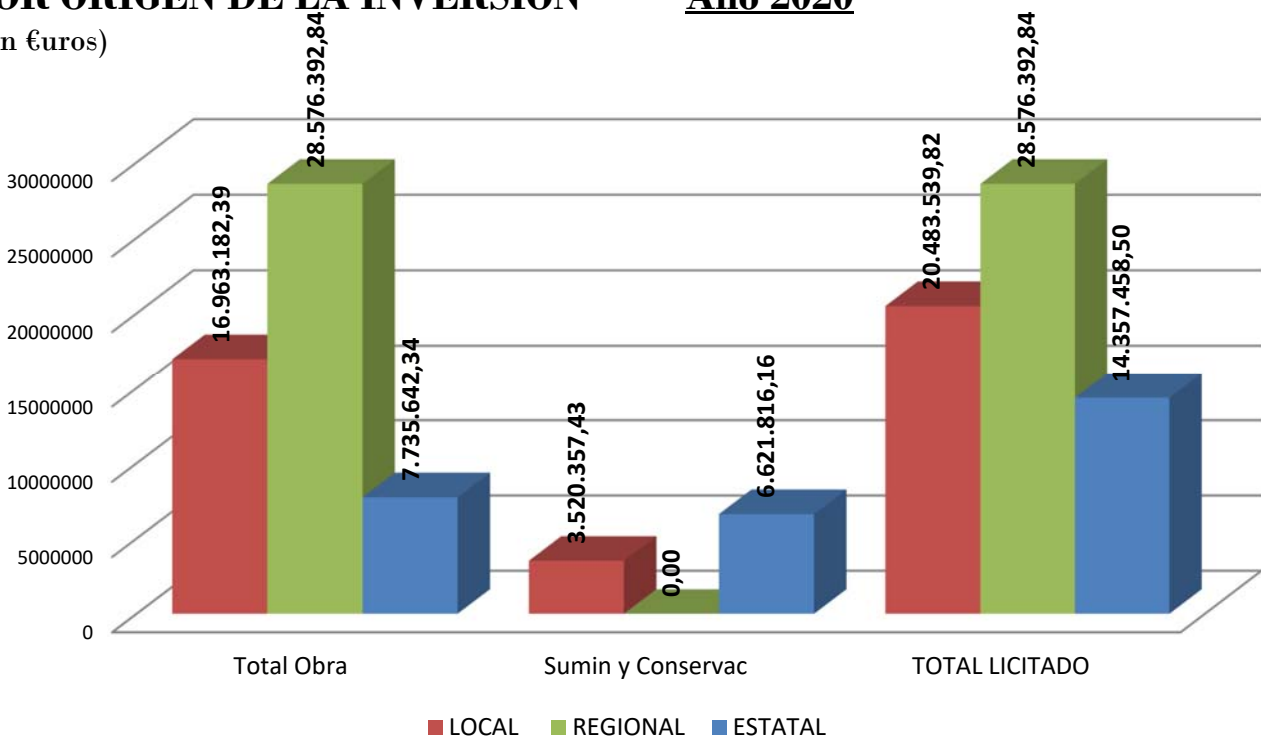
(En €uros)



## LICITACIÓN HUELVA POR ORIGEN DE LA INVERSIÓN

Año 2020

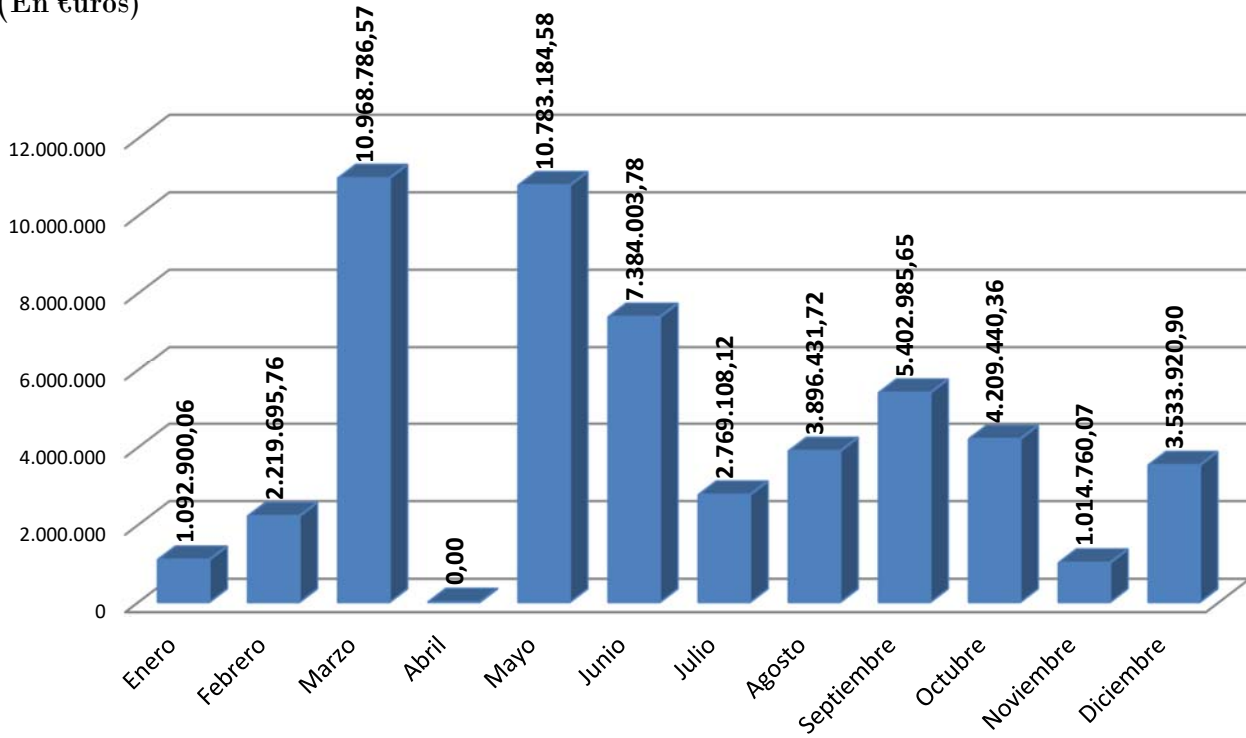
(En €uros)



## LICITACIÓN OBRA HUELVA

Año 2020

(En €uros)





**CUADROS Y GRÁFICOS LICITACIÓN - 2020**  
**JAÉN**

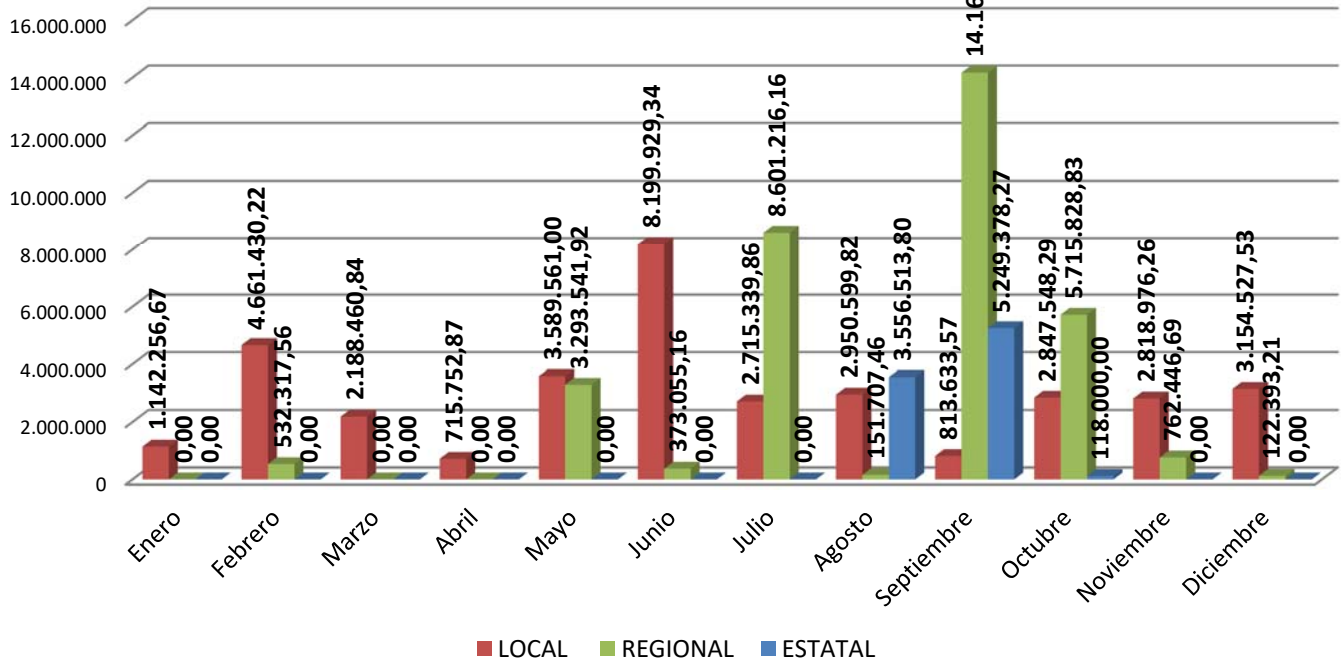
	LOCAL	REGIONAL	ESTATAL	TOTALES
<b>Enero</b>	1.142.256,67 €	0,00 €	0,00 €	1.142.256,67 €
<b>Febrero</b>	4.661.430,22 €	532.317,56 €	0,00 €	5.193.747,78 €
<b>Marzo</b>	2.188.460,84 €	0,00 €	0,00 €	2.188.460,84 €
<b>Abril</b>	715.752,87 €	0,00 €	0,00 €	715.752,87 €
<b>Mayo</b>	3.589.561,00 €	3.293.541,92 €	0,00 €	6.883.102,92 €
<b>Junio</b>	8.199.929,34 €	373.055,16 €	0,00 €	8.572.984,50 €
<b>Julio</b>	2.715.339,86 €	8.601.216,16 €	0,00 €	11.316.556,02 €
<b>Agosto</b>	2.950.599,82 €	151.707,46 €	3.556.513,80 €	6.658.821,08 €
<b>Septiembre</b>	813.633,57 €	14.168.514,23 €	5.249.378,27 €	20.231.526,07 €
<b>Octubre</b>	2.847.548,29 €	5.715.828,83 €	118.000,00 €	8.681.377,12 €
<b>Noviembre</b>	2.818.976,26 €	762.446,69 €	0,00 €	3.581.422,95 €
<b>Diciembre</b>	3.154.527,53 €	122.393,21 €	0,00 €	3.276.920,74 €
<b>Total Obra</b>	<b>35.798.016,27 €</b>	<b>33.721.021,22 €</b>	<b>8.923.892,07 €</b>	<b>78.442.929,56 €</b>
<b>Sumin y Conservac</b>	<b>3.816.574,58 €</b>	<b>4.740.181,52 €</b>	<b>8.689.884,30 €</b>	<b>17.246.640,40 €</b>
<b>TOTAL LICITADO</b>	<b>39.614.590,85 €</b>	<b>38.461.202,74 €</b>	<b>17.613.776,37 €</b>	<b>95.689.569,96 €</b>

	LOCAL	REGIONAL	ESTATAL	TOTALES
<b>1 T</b>	7.992.147,73 €	532.317,56 €	0,00 €	<b>8.524.465,29 €</b>
<b>2T</b>	12.505.243,21 €	3.666.597,08 €	0,00 €	<b>16.171.840,29 €</b>
<b>3T</b>	6.479.573,25 €	22.921.437,85 €	8.805.892,07 €	<b>38.206.903,17 €</b>
<b>4T</b>	8.821.052,08 €	6.600.668,73 €	118.000,00 €	<b>15.539.720,81 €</b>
<b>Total Obra</b>	<b>35.798.016,27 €</b>	<b>33.721.021,22 €</b>	<b>8.923.892,07 €</b>	<b>78.442.929,56 €</b>
<b>Sumin y Conservac</b>	<b>3.816.574,58 €</b>	<b>4.740.181,52 €</b>	<b>8.689.884,30 €</b>	<b>17.246.640,40 €</b>
<b>TOTAL LICITADO</b>	<b>39.614.590,85 €</b>	<b>38.461.202,74 €</b>	<b>17.613.776,37 €</b>	<b>95.689.569,96 €</b>

## LICITACIÓN OBRA JAÉN POR ORIGEN DE LA INVERSIÓN

Año 2020

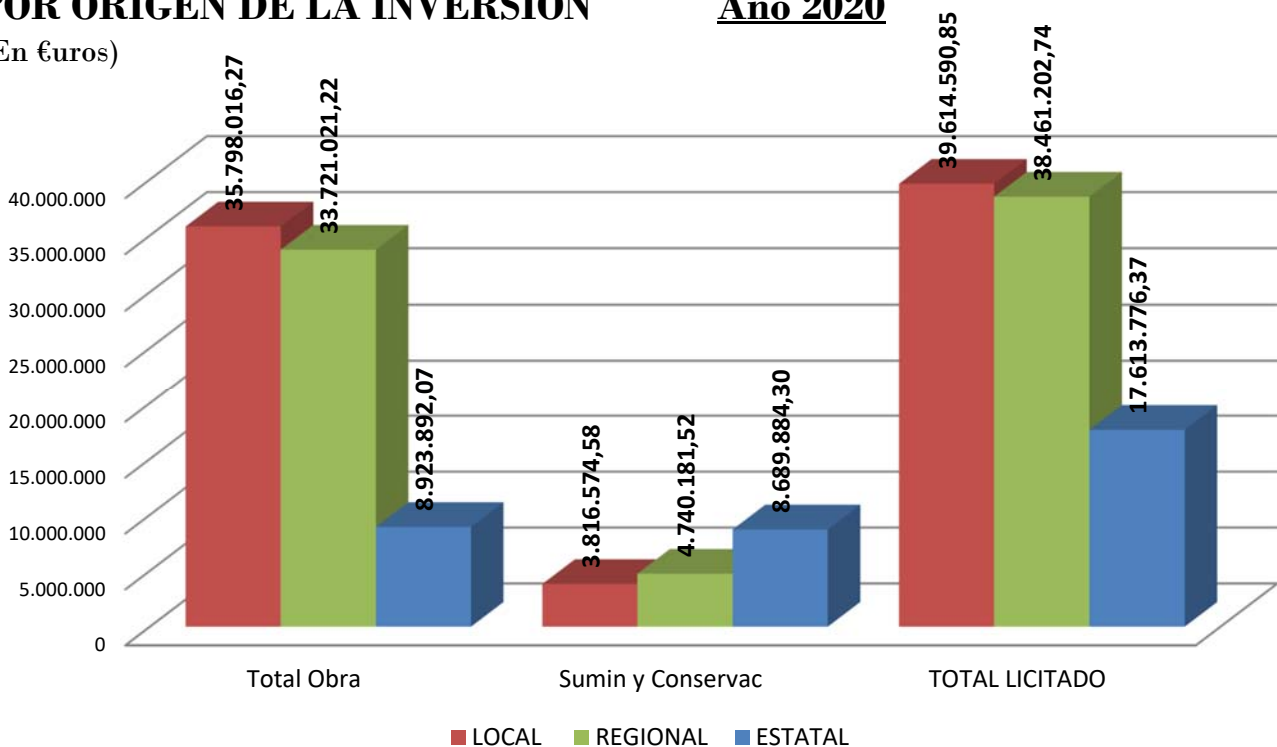
(En €uros)



## LICITACIÓN JAÉN POR ORIGEN DE LA INVERSIÓN

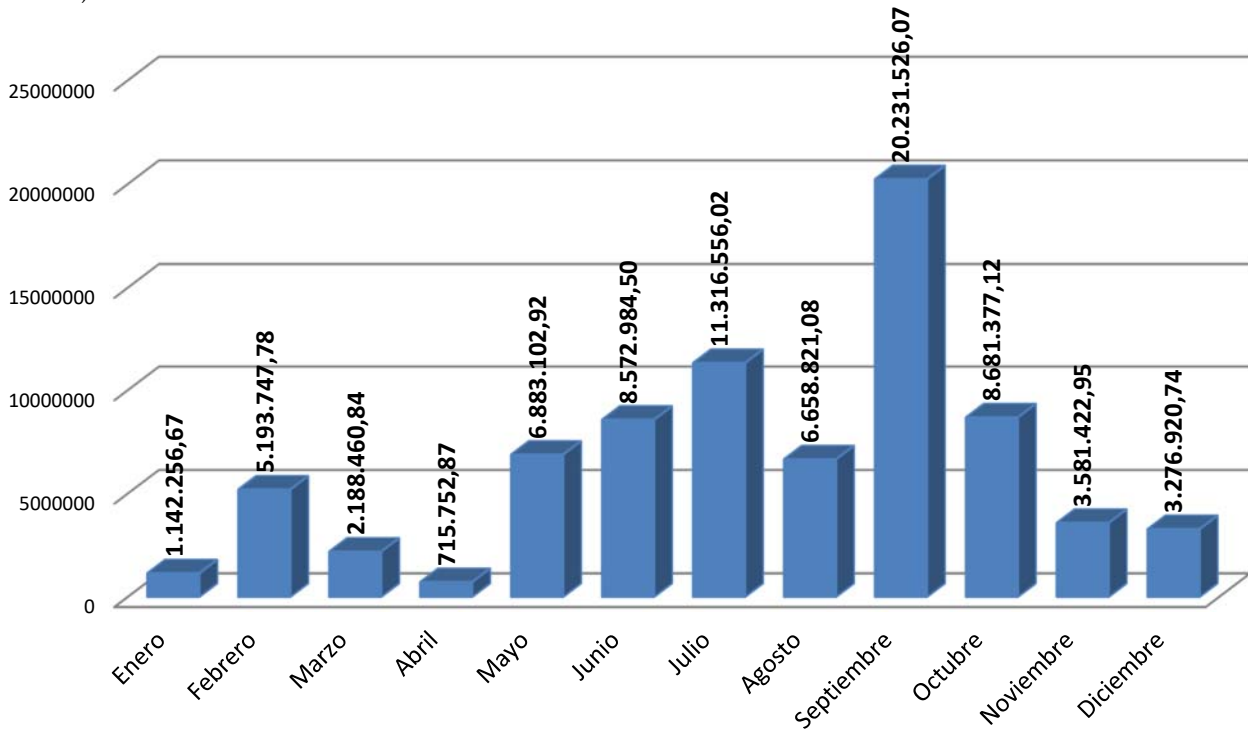
Año 2020

(En €uros)



## LICITACIÓN OBRA JAÉN Año 2020

(En €uros)



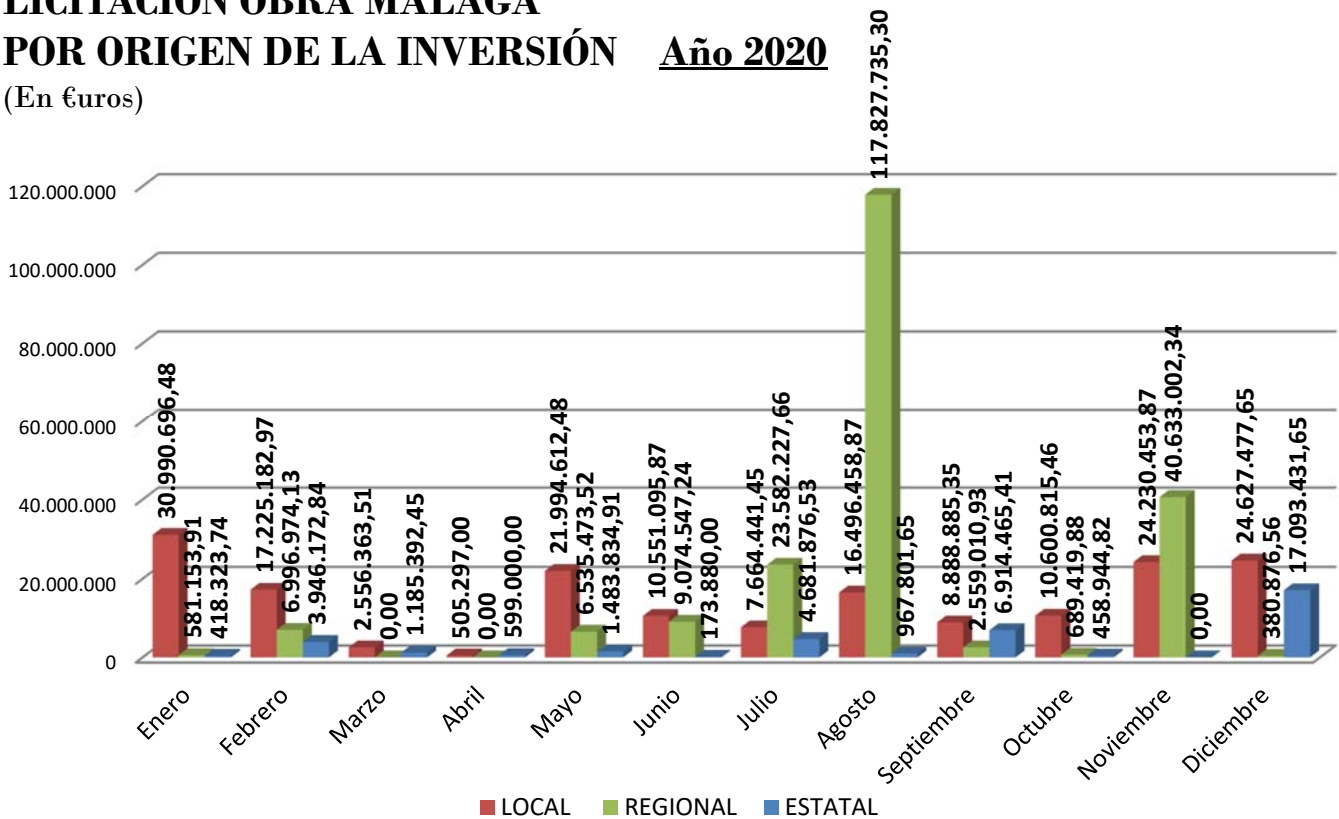
**CUADROS Y GRÁFICOS LICITACIÓN - 2020**  
**M Á L A G A**

	LOCAL	REGIONAL	ESTATAL	TOTALES
<b>Enero</b>	30.990.696,48 €	581.153,91 €	418.323,74 €	31.990.174,13 €
<b>Febrero</b>	17.225.182,97 €	6.996.974,13 €	3.946.172,84 €	28.168.329,94 €
<b>Marzo</b>	2.556.363,51 €	0,00 €	1.185.392,45 €	3.741.755,96 €
<b>Abril</b>	505.297,00 €	0,00 €	599.000,00 €	1.104.297,00 €
<b>Mayo</b>	21.994.612,48 €	6.535.473,52 €	1.483.834,91 €	30.013.920,91 €
<b>Junio</b>	10.551.095,87 €	9.074.547,24 €	173.880,00 €	19.799.523,11 €
<b>Julio</b>	7.664.441,45 €	23.582.227,66 €	4.681.876,53 €	35.928.545,64 €
<b>Agosto</b>	16.496.458,87 €	117.827.735,30 €	967.801,65 €	135.291.995,82 €
<b>Septiembre</b>	8.888.885,35 €	2.559.010,93 €	6.914.465,41 €	18.362.361,69 €
<b>Octubre</b>	10.600.815,46 €	689.419,88 €	458.944,82 €	11.749.180,16 €
<b>Noviembre</b>	24.230.453,87 €	40.633.002,34 €	0,00 €	64.863.456,21 €
<b>Diciembre</b>	24.627.477,65 €	380.876,56 €	17.093.431,65 €	42.101.785,86 €
<b>Total Obra</b>	<b>176.331.780,96 €</b>	<b>208.860.421,47 €</b>	<b>37.923.124,00 €</b>	<b>423.115.326,43 €</b>
<b>Sumin y Conservac</b>	<b>36.110.623,21 €</b>	<b>69.828,98 €</b>	<b>31.871.121,27 €</b>	<b>68.051.573,46 €</b>
<b>TOTAL LICITADO</b>	<b>212.442.404,17 €</b>	<b>208.930.250,45 €</b>	<b>69.794.245,27 €</b>	<b>491.166.899,89 €</b>

	LOCAL	REGIONAL	ESTATAL	TOTALES
<b>1 T</b>	50.772.242,96 €	7.578.128,04 €	5.549.889,03 €	<b>63.900.260,03 €</b>
<b>2 T</b>	33.051.005,35 €	15.610.020,76 €	2.256.714,91 €	<b>50.917.741,02 €</b>
<b>3 T</b>	33.049.785,67 €	143.968.973,89 €	12.564.143,59 €	<b>189.582.903,15 €</b>
<b>4 T</b>	59.458.746,98 €	41.703.298,78 €	17.552.376,47 €	<b>118.714.422,23 €</b>
<b>Total Obra</b>	<b>176.331.780,96 €</b>	<b>208.860.421,47 €</b>	<b>37.923.124,00 €</b>	<b>423.115.326,43 €</b>
<b>Sumin y Conservac</b>	<b>36.110.623,21 €</b>	<b>69.828,98 €</b>	<b>31.871.121,27 €</b>	<b>68.051.573,46 €</b>
<b>TOTAL LICITADO</b>	<b>212.442.404,17 €</b>	<b>208.930.250,45 €</b>	<b>69.794.245,27 €</b>	<b>491.166.899,89 €</b>

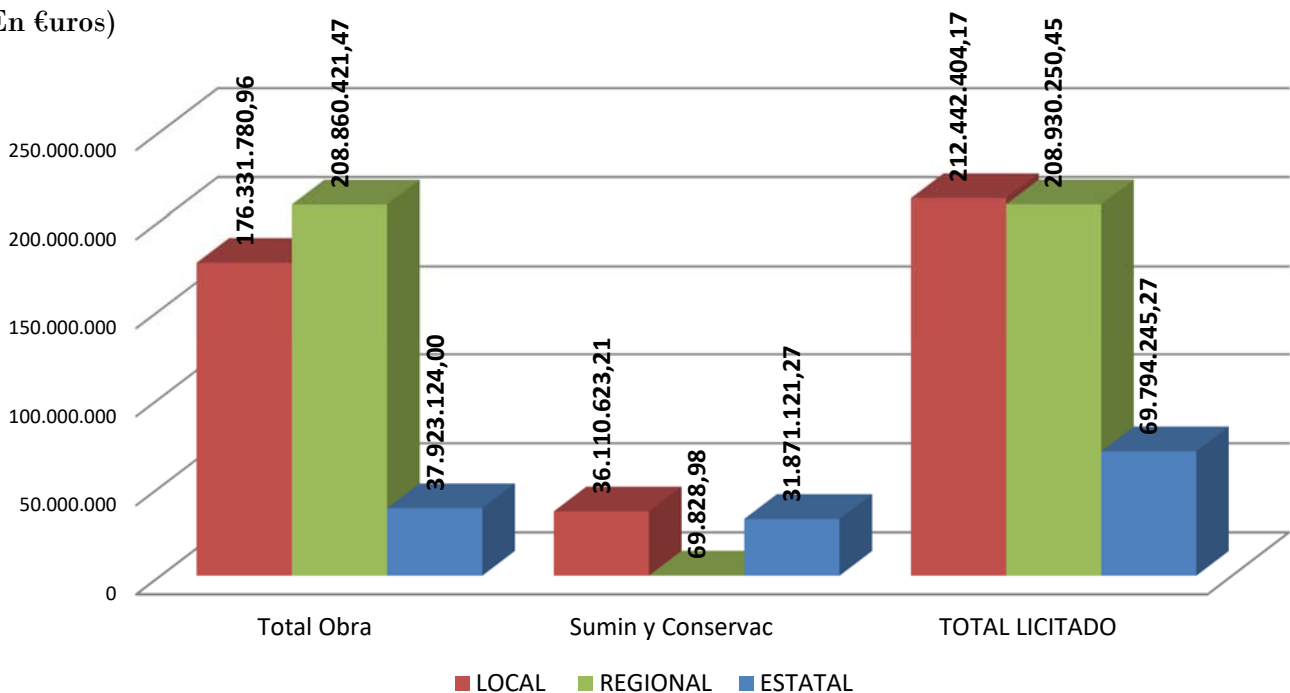
## LICITACIÓN OBRA MÁLAGA POR ORIGEN DE LA INVERSIÓN Año 2020

(En €uros)



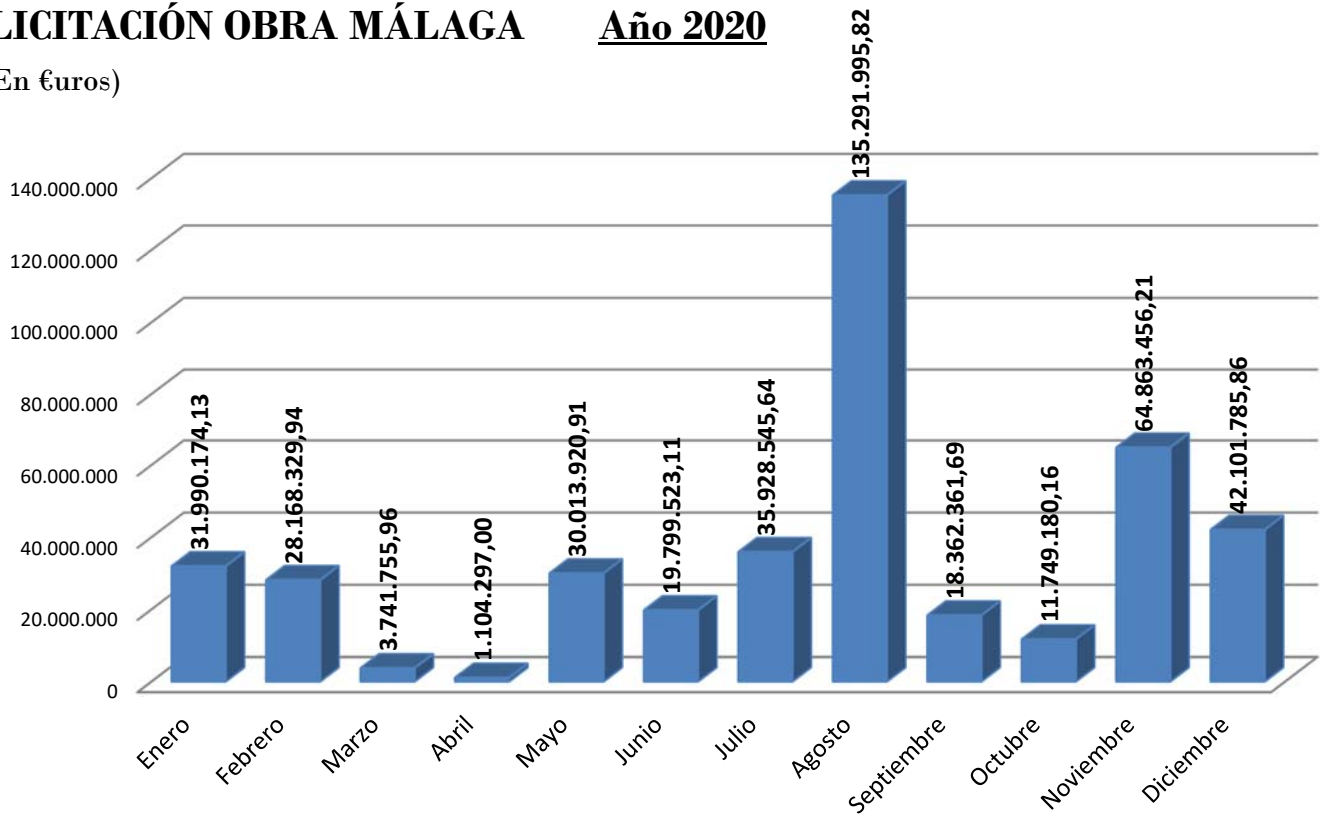
## LICITACIÓN MÁLAGA POR ORIGEN DE LA INVERSIÓN Año 2020

(En €uros)



## LICITACIÓN OBRA MÁLAGA Año 2020

(En €uros)



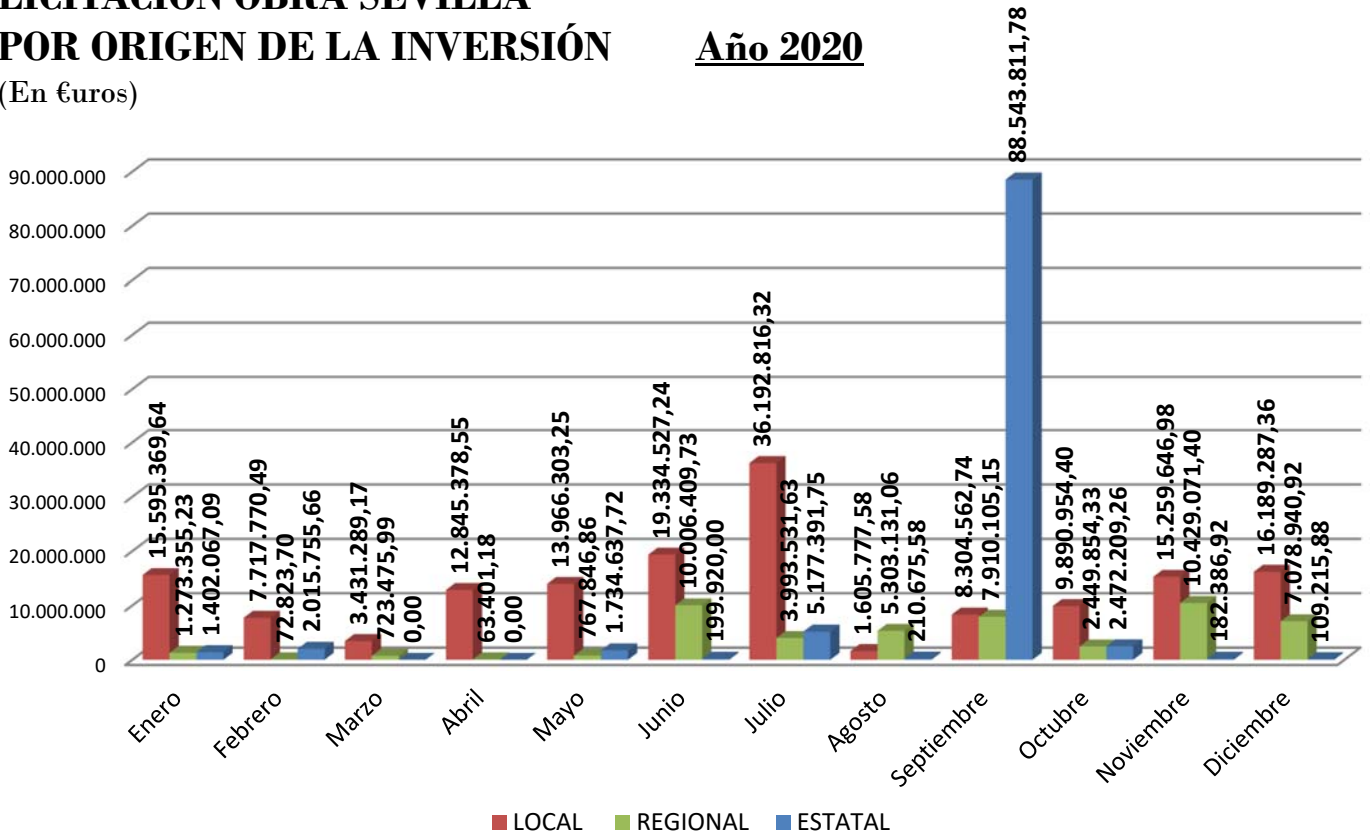
**CUADROS Y GRÁFICOS LICITACIÓN - 2020**  
**SEVILLA**

	LOCAL	REGIONAL	ESTATAL	TOTALES
<b>Enero</b>	15.595.369,64 €	1.273.355,23 €	1.402.067,09 €	18.270.791,96 €
<b>Febrero</b>	7.717.770,49 €	72.823,70 €	2.015.755,66 €	9.806.349,85 €
<b>Marzo</b>	3.431.289,17 €	723.475,99 €	0,00 €	4.154.765,16 €
<b>Abril</b>	12.845.378,55 €	63.401,18 €	0,00 €	12.908.779,73 €
<b>Mayo</b>	13.966.303,25 €	767.846,86 €	1.734.637,72 €	16.468.787,83 €
<b>Junio</b>	19.334.527,24 €	10.006.409,73 €	199.920,00 €	29.540.856,97 €
<b>Julio</b>	36.192.816,32 €	3.993.531,63 €	5.177.391,75 €	45.363.739,70 €
<b>Agosto</b>	1.605.777,58 €	5.303.131,06 €	210.675,58 €	7.119.584,22 €
<b>Septiembre</b>	8.304.562,74 €	7.910.105,15 €	88.543.811,78 €	104.758.479,67 €
<b>Octubre</b>	9.890.954,40 €	2.449.854,33 €	2.472.209,26 €	14.813.017,99 €
<b>Noviembre</b>	15.259.646,98 €	10.429.071,40 €	182.386,92 €	25.871.105,30 €
<b>Diciembre</b>	16.189.287,36 €	7.078.940,92 €	109.215,88 €	23.377.444,16 €
<b>Total Obra</b>	<b>160.333.683,72 €</b>	<b>50.071.947,18 €</b>	<b>102.048.071,64 €</b>	<b>312.453.702,54 €</b>
<b>Sumin y Conservac</b>	<b>50.099.633,70 €</b>	<b>726.332,54 €</b>	<b>569.329,47 €</b>	<b>51.395.295,71 €</b>
<b>TOTAL LICITADO</b>	<b>210.433.317,42 €</b>	<b>50.798.279,72 €</b>	<b>102.617.401,11 €</b>	<b>363.848.998,25 €</b>

	LOCAL	REGIONAL	ESTATAL	TOTALES
<b>1 T</b>	26.744.429,30 €	2.069.654,92 €	3.417.822,75 €	<b>32.231.906,97 €</b>
<b>2 T</b>	46.146.209,04 €	10.837.657,77 €	1.934.557,72 €	<b>58.918.424,53 €</b>
<b>3 T</b>	46.103.156,64 €	17.206.767,84 €	93.931.879,11 €	<b>157.241.803,59 €</b>
<b>4 T</b>	41.339.888,74 €	19.957.866,65 €	2.763.812,06 €	<b>64.061.567,45 €</b>
<b>Total Obra</b>	<b>160.333.683,72 €</b>	<b>50.071.947,18 €</b>	<b>102.048.071,64 €</b>	<b>312.453.702,54 €</b>
<b>Sumin y Conservac</b>	<b>50.099.633,70 €</b>	<b>726.332,54 €</b>	<b>569.329,47 €</b>	<b>51.395.295,71 €</b>
<b>TOTAL LICITADO</b>	<b>210.433.317,42 €</b>	<b>50.798.279,72 €</b>	<b>102.617.401,11 €</b>	<b>363.848.998,25 €</b>

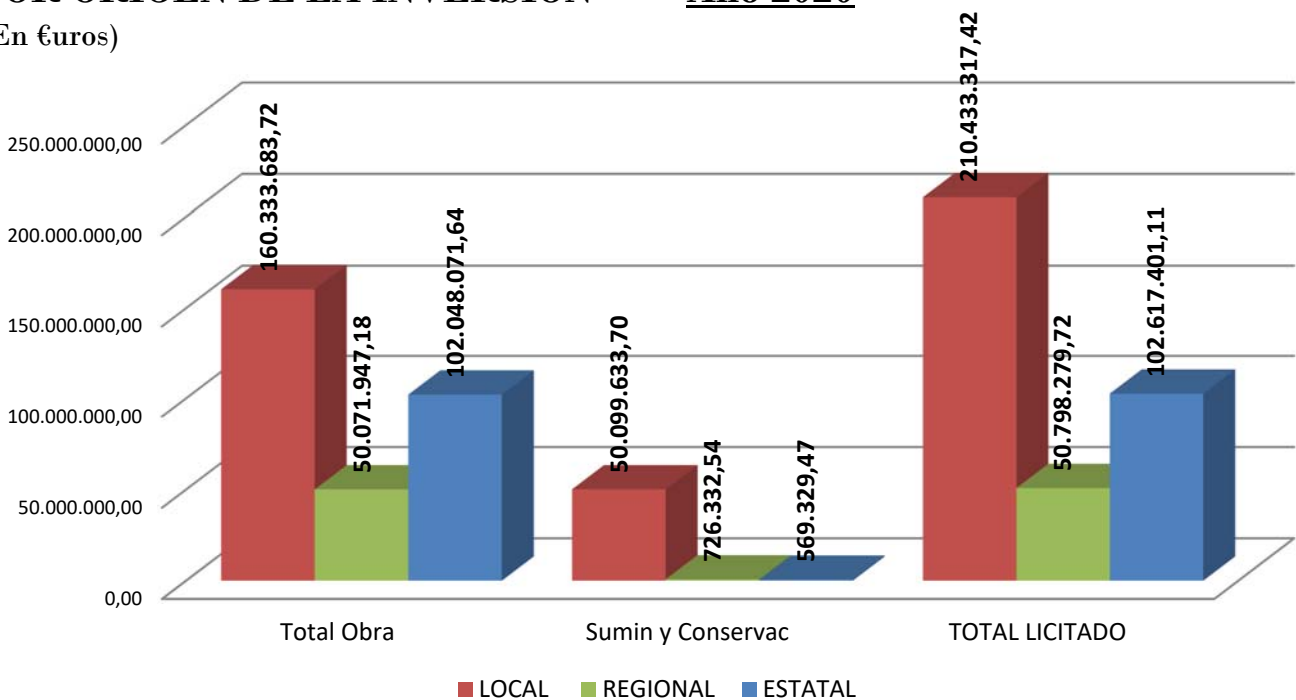
## LICITACIÓN OBRA SEVILLA POR ORIGEN DE LA INVERSIÓN Año 2020

(En €uros)



## LICITACIÓN SEVILLA POR ORIGEN DE LA INVERSIÓN Año 2020

(En €uros)





## LICITACIÓN OBRA SEVILLA Año 2020

(En €uros)

